

# CORSO DI LAUREA IN GIURISPRUDENZA

**Giornata di confronto sui temi della qualità del Corso di Studio**

Benevento, 24 gennaio 2017

# I corsi offerti

## ➤ Magistrale a ciclo unico

- Giurisprudenza LMG/01

## ➤ Triennale (ad esaurimento)

**Dati  
analizzati**

Trend immatricolati

Soddisfazione studenti

Profilo laureati

Condizione occupazionale

Indicatori AVA

Mobilità internazionale

**Fonti**Datawarehouse di Ateneo – Analisi carriere  
studenti

Ultimi report per rapporti di riesame

Anagrafe studenti MIUR

Rapporto ANVUR 2013

Dati Ufficio Centrale Mobilità Internazionale

Alma Laurea database

Nostro Questionario Placement Laureati

Valmon questionario di valutazione della  
Didattica (tutti gli studenti)Nostro questionario di valutazione della  
Didattica (studenti frequentanti)

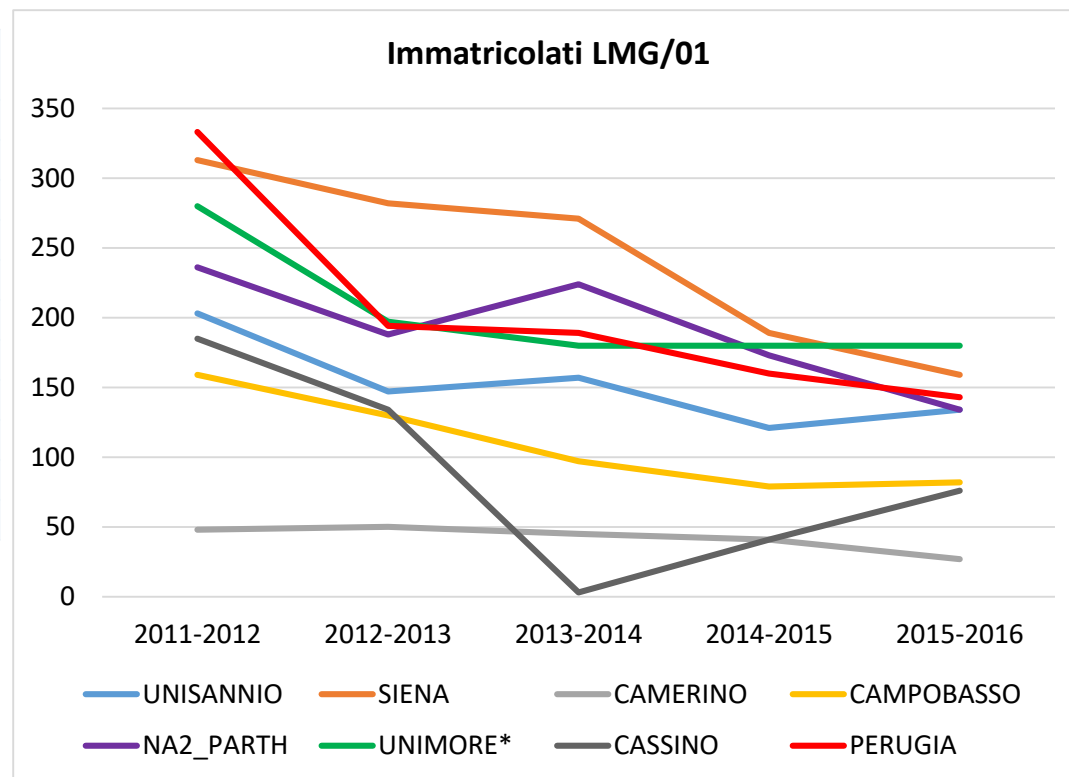
# I dati di carriera degli studenti di Giurisprudenza



# Trend immatricolati

Fonte: Anagrafe studenti MIUR, a.a. 2011/2012, 2012/2013, 2013/2014, 2014/2015, 2015/16

ATENEIO	2011-2012	2012-2013	2013-2014	2014-2015	2015-2016	Var. dal 2011
UNISANNIO	203	147	157	121	134 <sup>§</sup>	-34
SIENA	313	282	271	189	159	-49
CAMERINO	48	50	45	41	27	-44
CAMPOBASSO	159	130	97	79	82	-48
<b>SALERNO</b>	940	771	674	588	<b>536</b>	-43
NA2_PARTH	236	188	224	173	134	-43
<b>NA_FED_II</b>	2455	2340	1995	1655	<b>1610</b>	-34
UNIMORE*	280	197	180	180	180	-36
CASSINO	185	134	3	41	76	-59
PERUGIA	333	194	189	160	143	-57
*Num chiuso dal 2013?		<sup>§</sup> Dato 2016/2017				-45

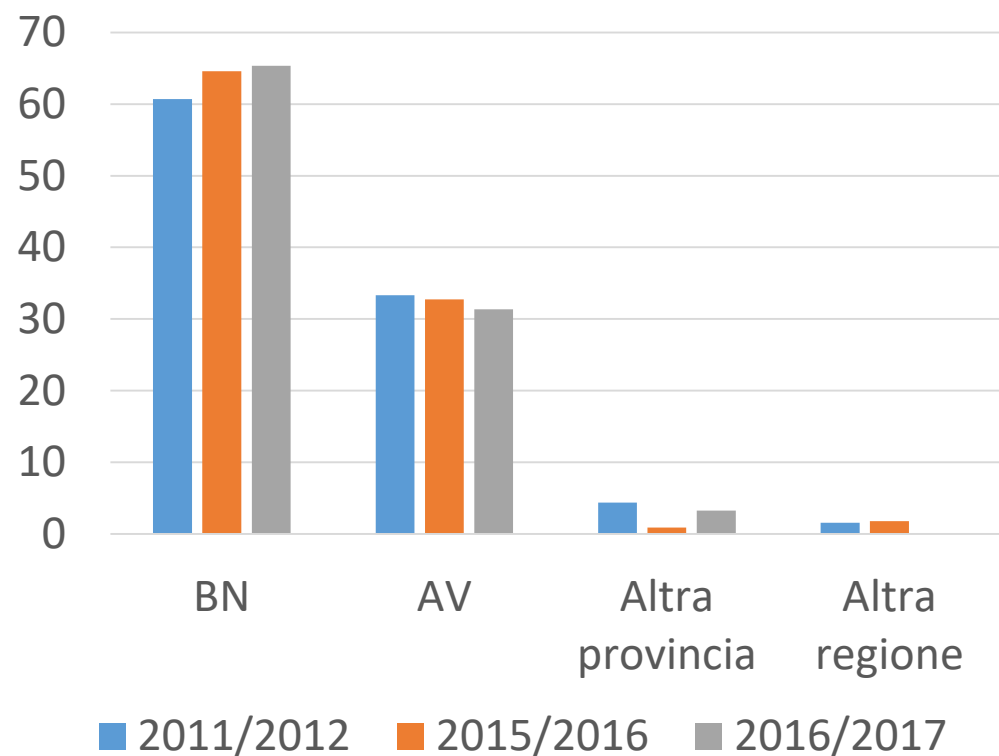


Gli immatricolati LMG/01 sono in tendenziale calo già dal 2007 in tutte le università italiane con crolli delle iscrizioni particolarmente pesanti dall'a.a. 2011/12. Giurisprudenza Unisannio registra un trend nella media nazionale, difendendosi molto bene in termini assoluti rispetto alle concorrenti più vicine e/o simili per dimensione e profilo professionale del laureato. Nonostante il trend nazionale e la prossimità ad atenei «grandi catalizzatori» come SUN, Federico II e Salerno, continua a registrare ogni anno più immatricolazioni di Campobasso, Cassino e Camerino.

# Provenienza geografica

Fonte: Datawarehouse Unisannio, Immatricolati per provenienza scolastica. Quote sul totale degli immatricolati. Anni: 2011/2012, 2015/2016, 2016/2017

Immatricolati per provincia di residenza (%)



Oltre 6 studenti su 10 vengono dalla provincia di BN.

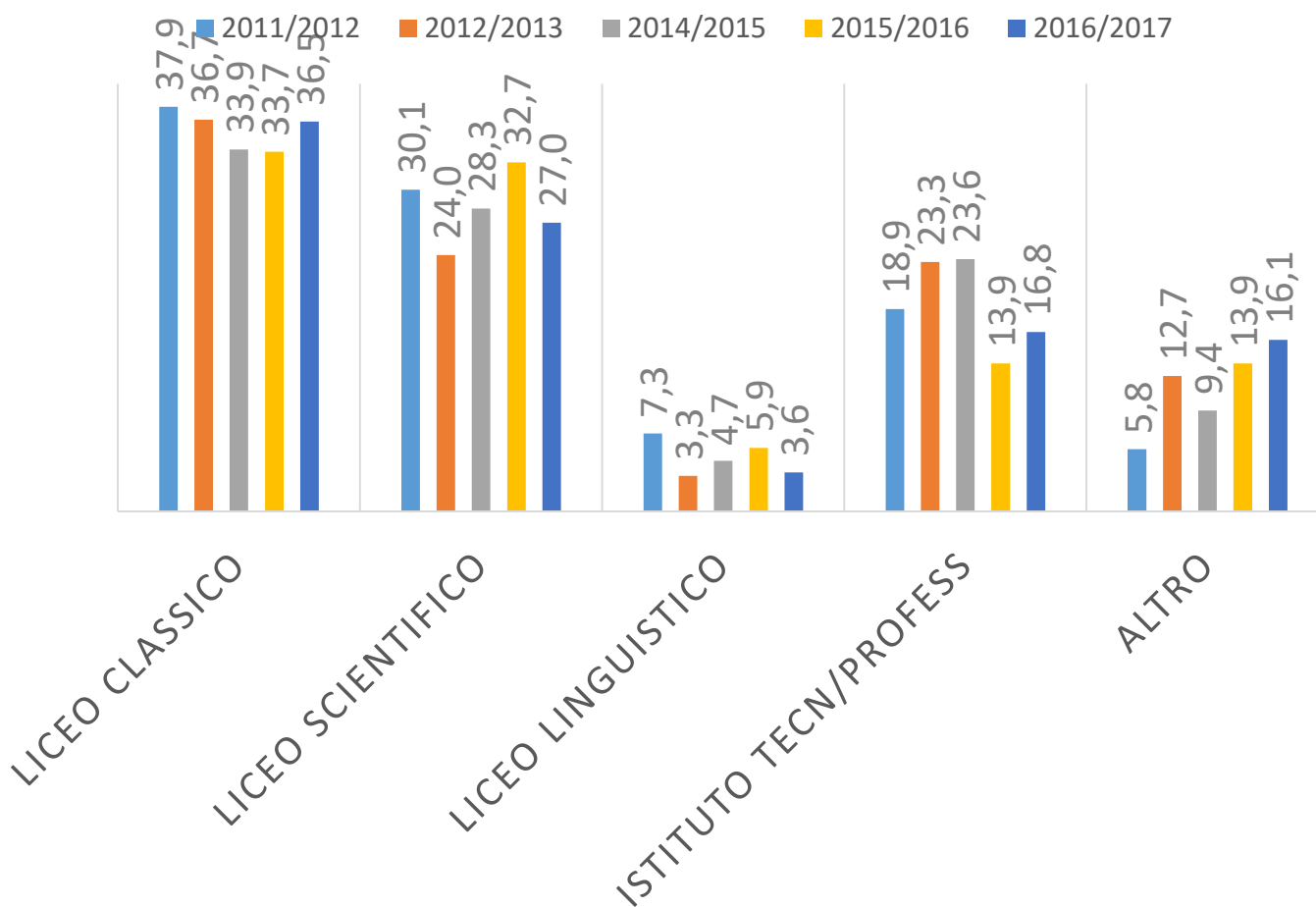
Un terzo dalla provincia di AV e una quota molto esigua (meno del 3%) da altre province campane.

Nessuno studente da altra regione.

# Provenienza scolastica

Fonte: Datawarehouse Unisannio, Immatricolati per provenienza scolastica. Quote sul totale degli immatricolati. Anni: 2011/2012, 2012/2013, 2014/2015, 2015/2016, 2016/2017

## IMMATRICOLATI PER DIPLOMA



Il Liceo Classico rimane il bacino d'utenza principale del CdL: dal 2011 a quest'a.a. rappresenta circa il 35% dei nostri immatricolati. Va segnalato il calo registrato dal 2011 (37,9%) all'a.a. scorso in cui è sceso al 33,7%.

Gli studenti del Liceo Scientifico sono circa un terzo dei nostri iscritti, in calo quest'anno (27%) rispetto al precedente a.a. (32,7%).

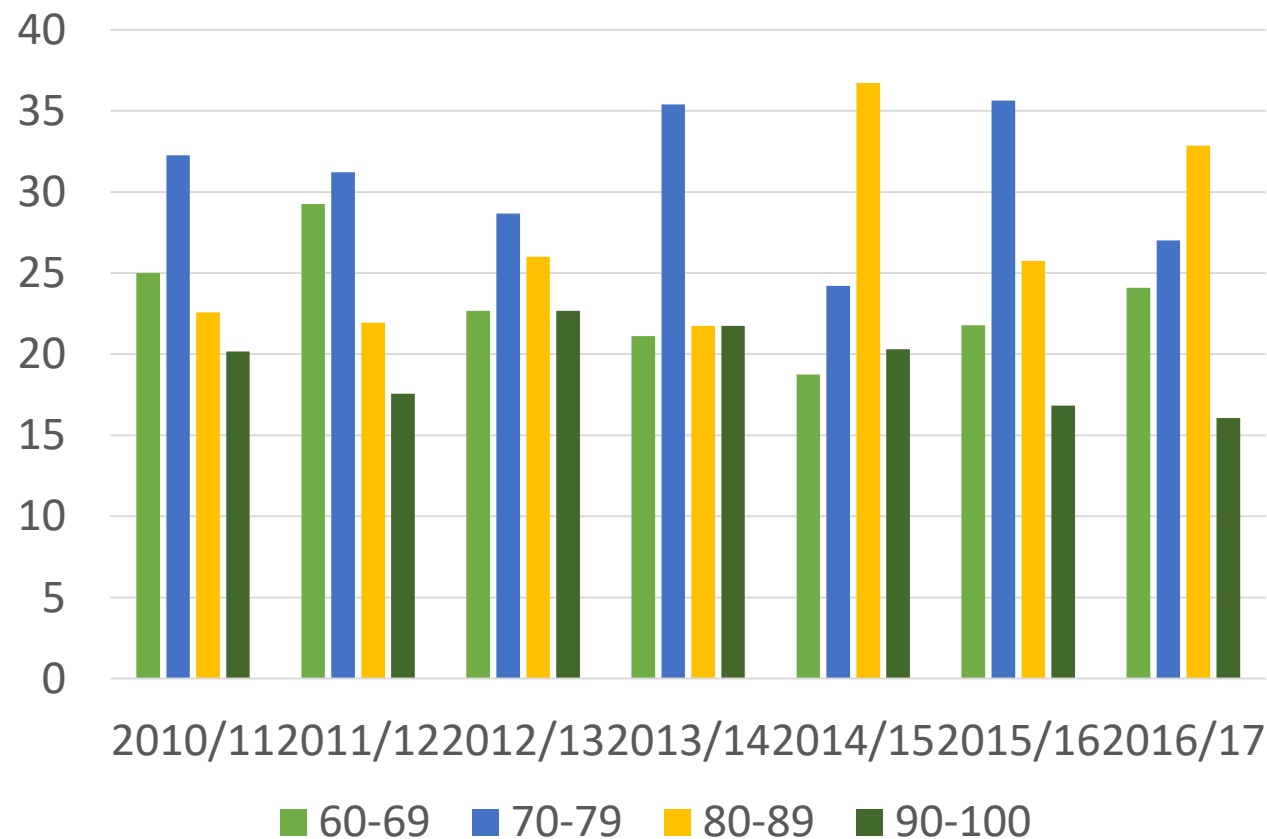
Gli Istituti Tecnici/Professionali, terzo bacino d'utenza per il nostro CdS, segnalano un brusco calo di immatricolati negli ultimi due a.a. rispetto al 2012/2013 e 2014/2015, anni in cui rappresentavano quasi un quarto dei nostri studenti. Dal Liceo Linguistico arriva circa il 5% dei nostri immatricolati.

Altro (ad es. Artistico, Alberghiero, Psico-Pedagogico) è in crescita negli ultimi anni.

# Immatricolati per voto di diploma

Fonte: Datawarehouse Unisannio, LMG/01. Anni accademici: dal 2010/2011 al 2016/2017

LMG/01: quote di immatricolati per fasce di voto e  
a.a.



La quota prevalente di immatricolati (tra il 55 e il 60%) rientra nella fascia di voto da 70 a 89.

La fascia di voto più alta (90-100) rappresenta una quota di iscritti del 15-20%.

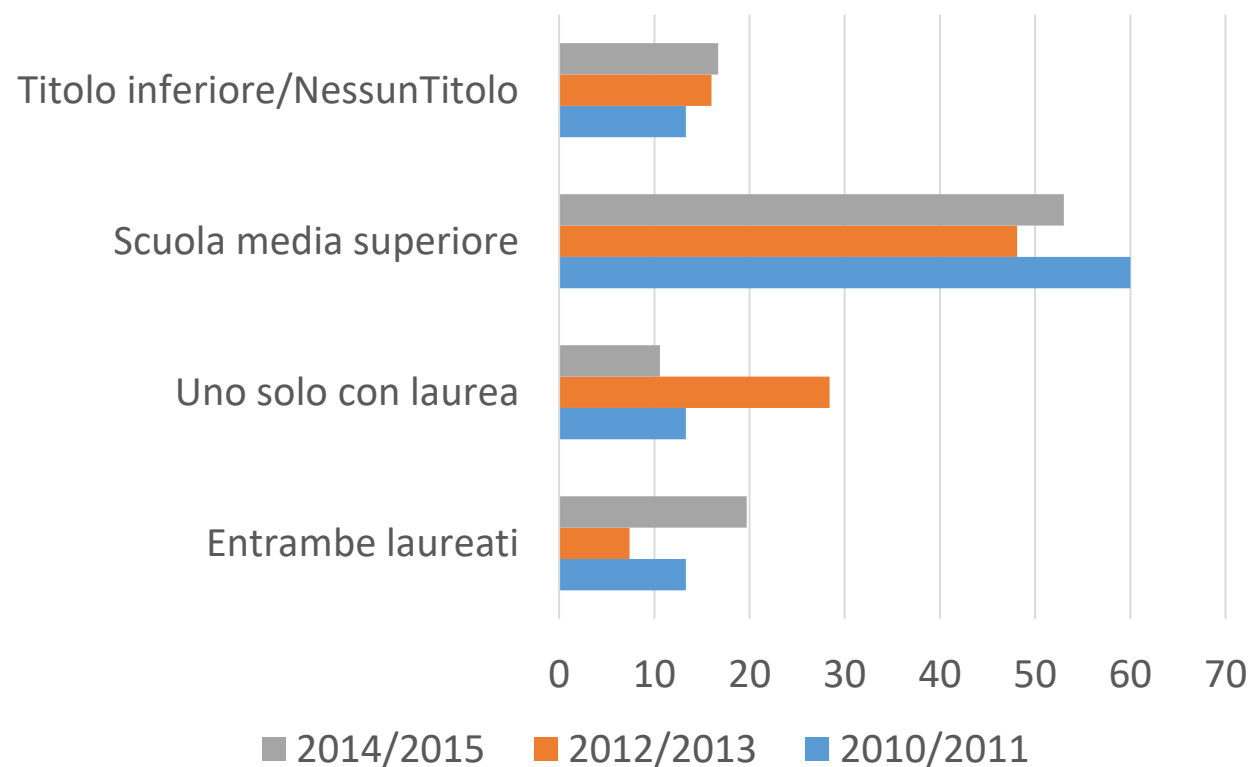
Nella fascia di voto più bassa (60-69) rientra una quota di studenti di circa il 25%.



# Condizione sociale della famiglia

Fonte: Almalaurea, Identikit laureati Unisannio, LMG/01. Anni: 2011, 2013, 2015

LMG/01: Laureati per titolo di studio dei genitori e a.a.




I nostri studenti provengono in prevalenza (circa il 60%) da famiglie in cui entrambe i genitori hanno conseguito il titolo di diploma di scuola media superiore (in Campania la quota di residenti privi di titolo di studio sono l'11%, con il titolo con il titolo di Scuola Elementare è il 19,3%, il titolo di Scuola media inferiore il 31.4%, con il Diploma di Scuola media superiore il 28.4%, con la laurea il 7.6%).

	Nessun titolo	Licenza Scuola Elementare	Licenza Scuola media Inferiore	Diploma Scuola media Superiore	Laurea
Campania	11.0	20.3	31.4	28.4	9.0
Italia	8.8	21.1	29.8	30.2	10.1

Fonte: ISTAT, Censimento Popolazione 2011

# Performance dei laureati LMG/01

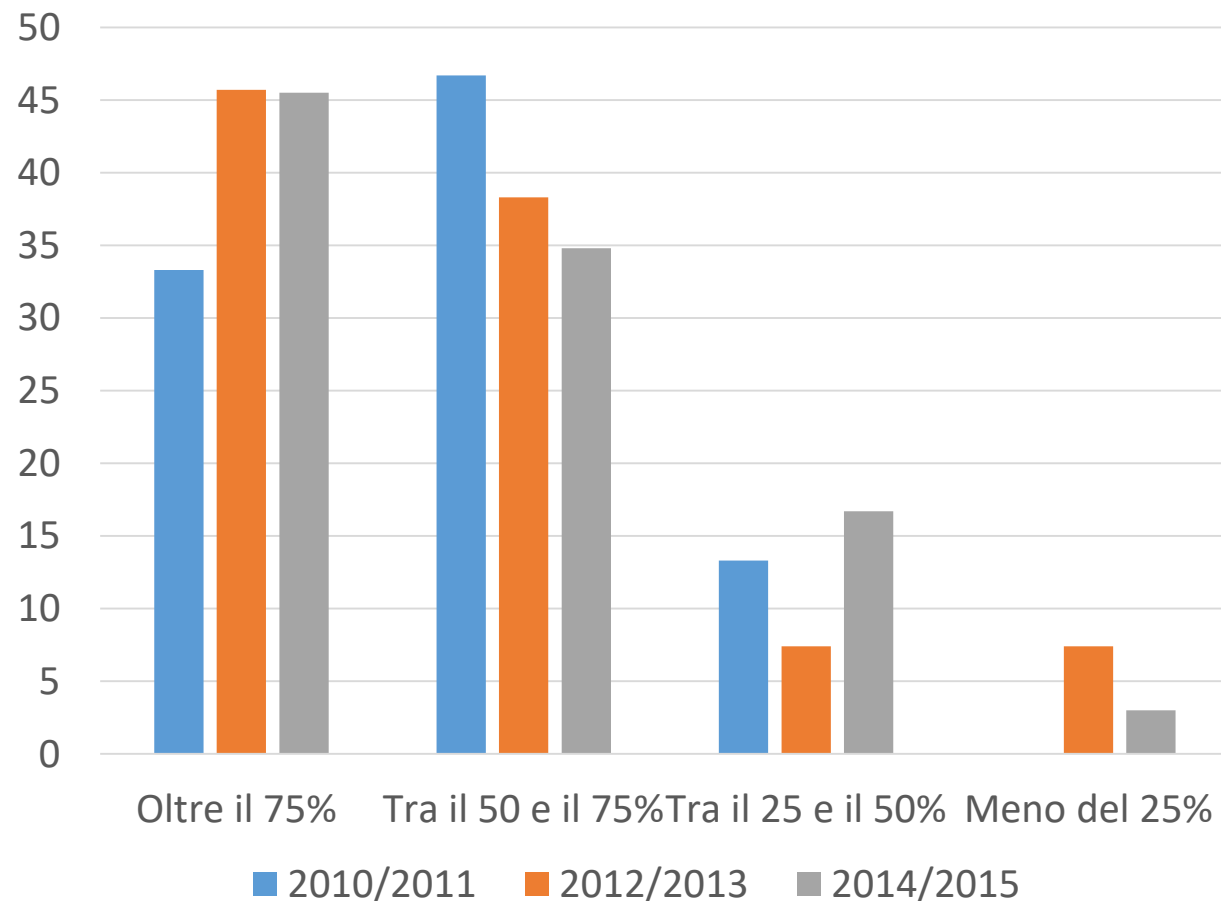
Fonte: Almalaurea, Identikit laureati. Anni: 2011, 2013, 2015

Anno accademico	Numero laureati	Età media alla laurea	Tempo medio di laurea (in anni)	Voto finale di laurea (media)	Voto maturità (media)
2010/2011	17	26,7	6,3	100,6	83,4
2012/2013	94	26,3	6,4	102,2	88,4
2014/2015	86	27,0	6,9	101,0	83,4
					
				<b>0,97</b>	
				Indice di correlazione tra voto laurea e voto maturità	

# Condizioni di studio

Fonte: Almalaurea, Identikit laureati Unisannio, LMG/01. Anni: 2011, 2013, 2015

Frequenza dei corsi



Il 45% dei nostri laureati dichiara di aver seguito oltre il 75% degli insegnamenti previsti, una quota che è andata via via crescendo nel corso del tempo.

Solo il 15% circa ha seguito tra il 25 e il 50% dei corsi; quote esigue dichiarano di aver seguito meno del 25% degli insegnamenti previsti.

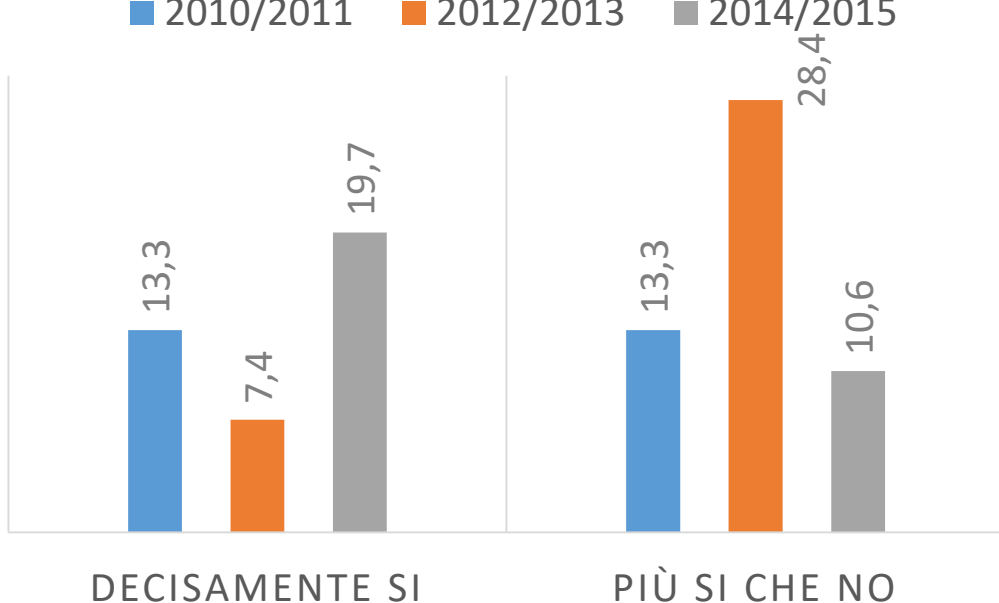
# Soddisfazione dei nostri laureati

Fonte: Almalaurea, Identikit laureati Unisannio, LMG/01. A.A. 2010/2011, 2012/2013, 2014/2015

Nell'a.a. 2014/2015 circa un terzo dei nostri laureati si dichiarava soddisfatto (19,7+10,6), dunque la quota rimanente - circa il 70% - alla domanda risponde PIÙ NO CHE SI e DECISAMENTE NO (!)  
Al contrario, il 70% circa (53+16,7) si dichiara soddisfatto dei docenti, anche se la quota di DECISAMENTE SODDISFATTI è calata dal 60% del 2010/2011 al 48% del 2012/2012, per poi riprendersi (53%) negli anni più recenti.

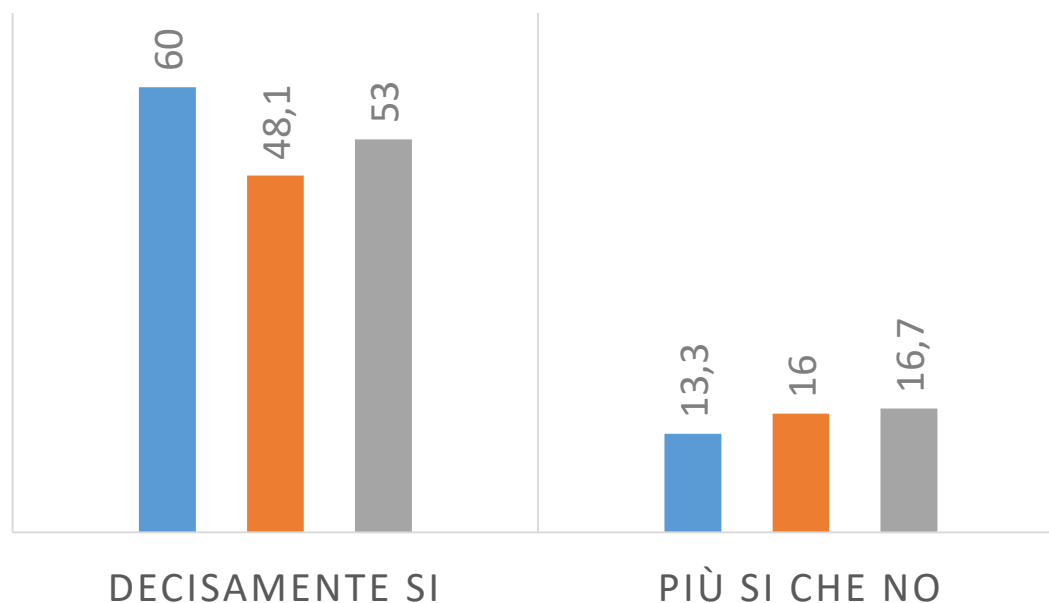
## SONO SODDISFATTI DEL CDL SEGUITO?

■ 2010/2011 ■ 2012/2013 ■ 2014/2015



## SONO SODDISFATTI DEI DOCENTI?

■ 2010/2011 ■ 2012/2013 ■ 2014/2015

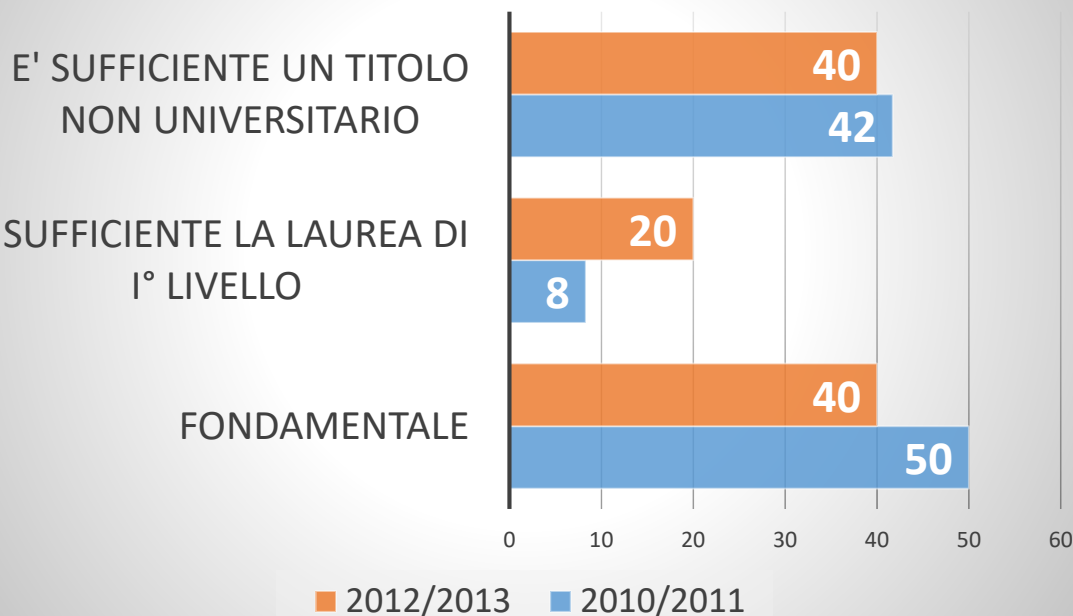


# Utilità della laurea per il lavoro svolto

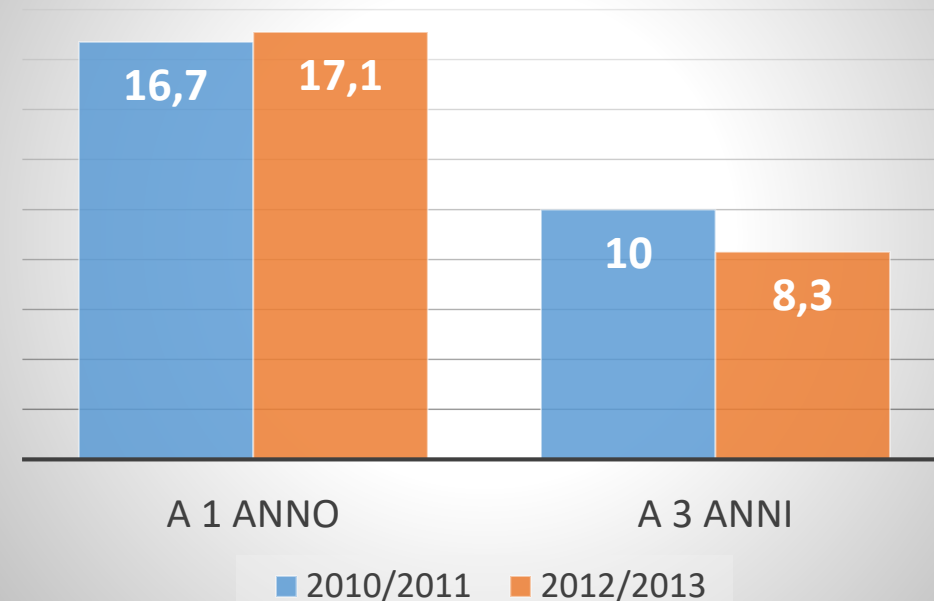
Fonte: Almalaurea, Identikit laureati Unisannio, LMG/01. A.A. 2010/2011 e 2012/2013.

- Per la metà dei nostri laureati la propria laurea è **FONDAMENTALE** per il lavoro svolto.
- Verosimilmente, coloro che rispondono «È SUFFICIENTE LA LAUREA DI PRIMO LIVELLO» proseguono il lavoro iniziato prima della laurea.
- Per capire che **tipo di lavoro** svolge invece il 40% dei laureati per i quali invece «È SUFFICIENTE UN TITOLO NON UNIVERSITARIO» abbiamo somministrato il «Nostro questionario placement laureati».

Utilità della laurea per il lavoro svolto  
(a 1 anno dal titolo)



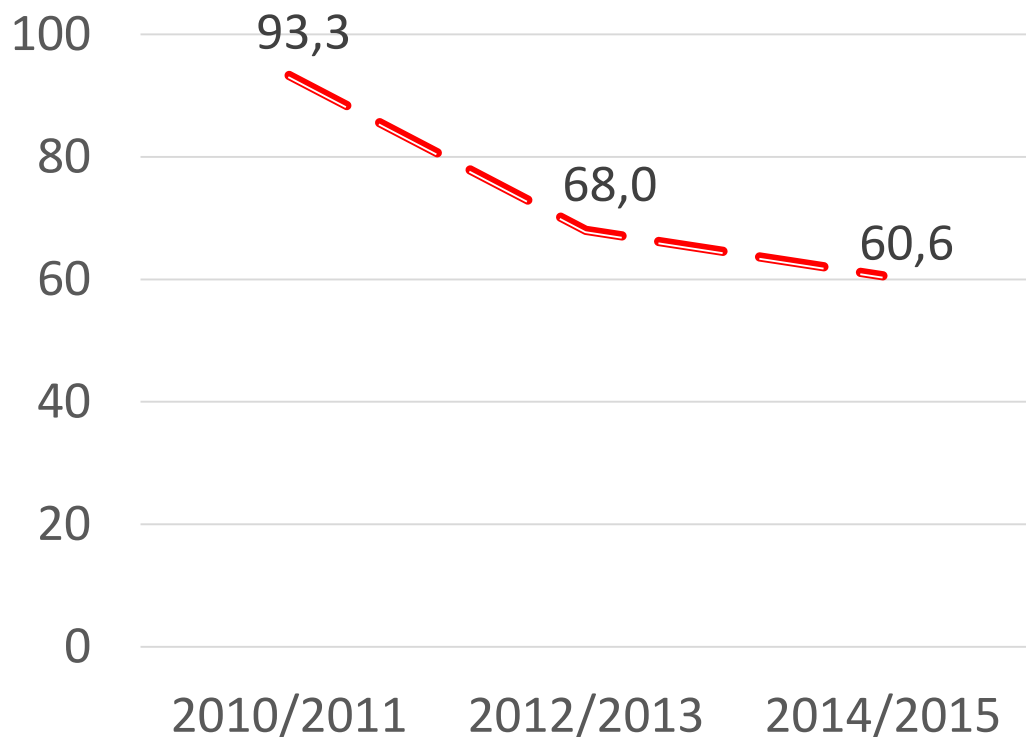
Laureati LMG/01 che proseguono il lavoro di prima della laurea



# Soddisfazione dei nostri laureati

Fonte: Almalaurea, Identikit laureati Unisannio, LMG/01. A.A. 2010/2011, 2012/2013, 2014/2015

Si ri-iscriverebbe allo stesso CdL  
dell'Ateneo (%)



Questo grafico è in linea – un risultato naturale - con i dati precedenti su SODDISFAZIONE e UTILITA' DEL TITOLO PER IL LAVORO SVOLTO.

Il 93% dei nostri laureati nell'a.a. 2010/2011 si sarebbe ri-iscritto al medesimo CdL dello stesso ateneo. Il 68% nel 2012/2013 e il 60,6% nel 2014/2015. (!)

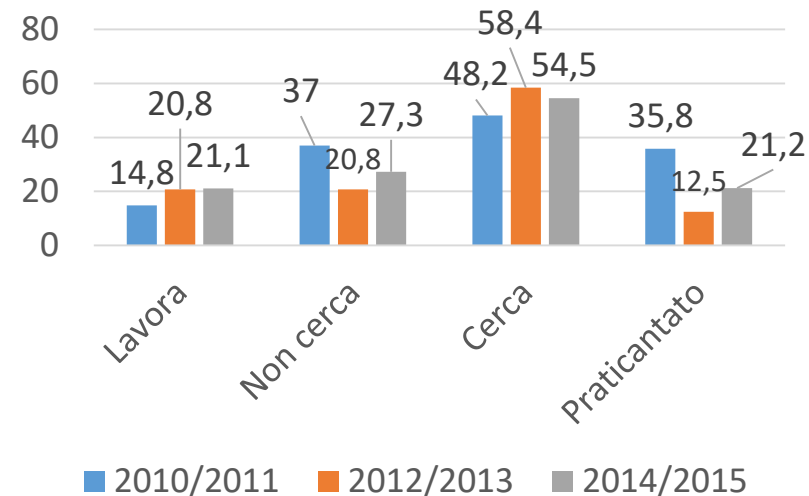
# La condizione occupazionale dei laureati in Giurisprudenza



# A 1 anno dal titolo i nostri laureati...

Fonte: Almalaurea, Identikit laureati. a.a. 2010/2011, 2012/2013, 2014/2015

### Condizione occupazionale laureati a 1 anno dalla laurea



**21,2%**  
impegnati in un corso  
universitario/praticantato



**21,1%**  
lavora

**21,1+21,2=42,3%**



**54,5%**  
non lavora ma cerca



# A 3 anni dal titolo i nostri laureati...

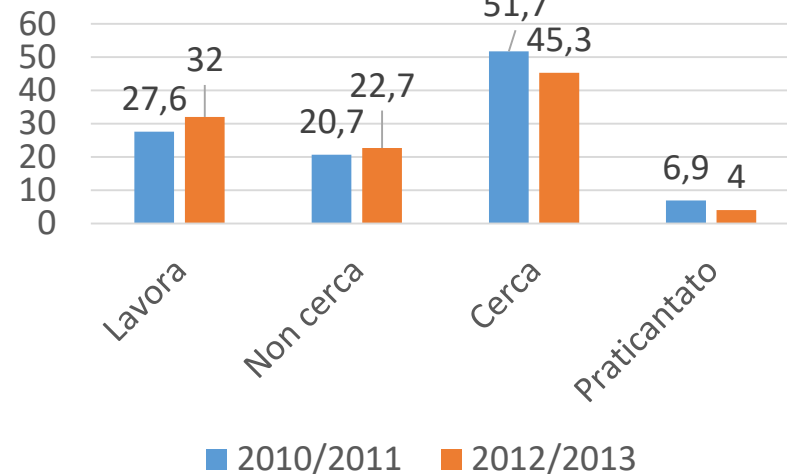
Fonte: Almalaurea, Identikit laureati. a.a. 2010/2011, 2012/2013, 2014/2015



**4%**  
impegnati in un corso  
universitario/praticantato

**32%**  
lavora

Condizione occupazionale laureati  
a 3 anni dalla laurea



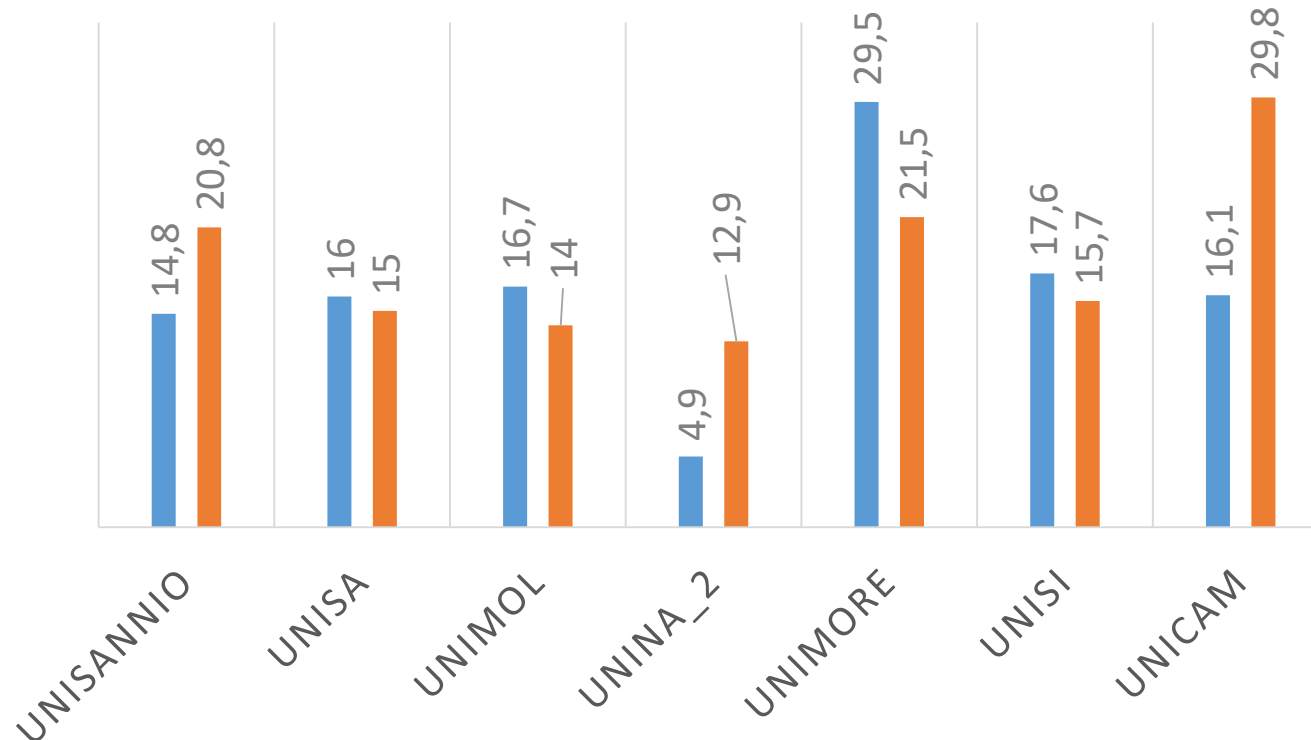
**45,3%**  
non lavora ma cerca

# Condizione occupazionale laureati LMG/01 *omogenei* a 1 anno dalla laurea.

Fonte: Almalaurea, anni 2011 e 2013

## CONFRONTO OCCUPAZIONE LAUREATI A 1 ANNO

■ 2011 ■ 2013



Nel confronto con altri CdL «omogenei» il nostro CdL mostra buone capacità di collocamento al lavoro a 1 anno dalla laurea.

1. Lavora circa il 15% nel 2011 e il 21% nel 2013, in entrambe gli anni sempre migliori degli altri CdL in Giurisprudenza analizzati.

2. Migliora il placement dei nostri laureati nel tempo sia a 1 che a 3 anni (prossima slide) dalla laurea.

3. In particolare, a 1 anno tutti gli atenei analizzati (tranne Camerino) mostrano un peggioramento del placement dal 2011 al 2013. Al contrario, il nostro CdL segnala un trend positivo che sarà confermato anche nel collocamento a 3 anni.

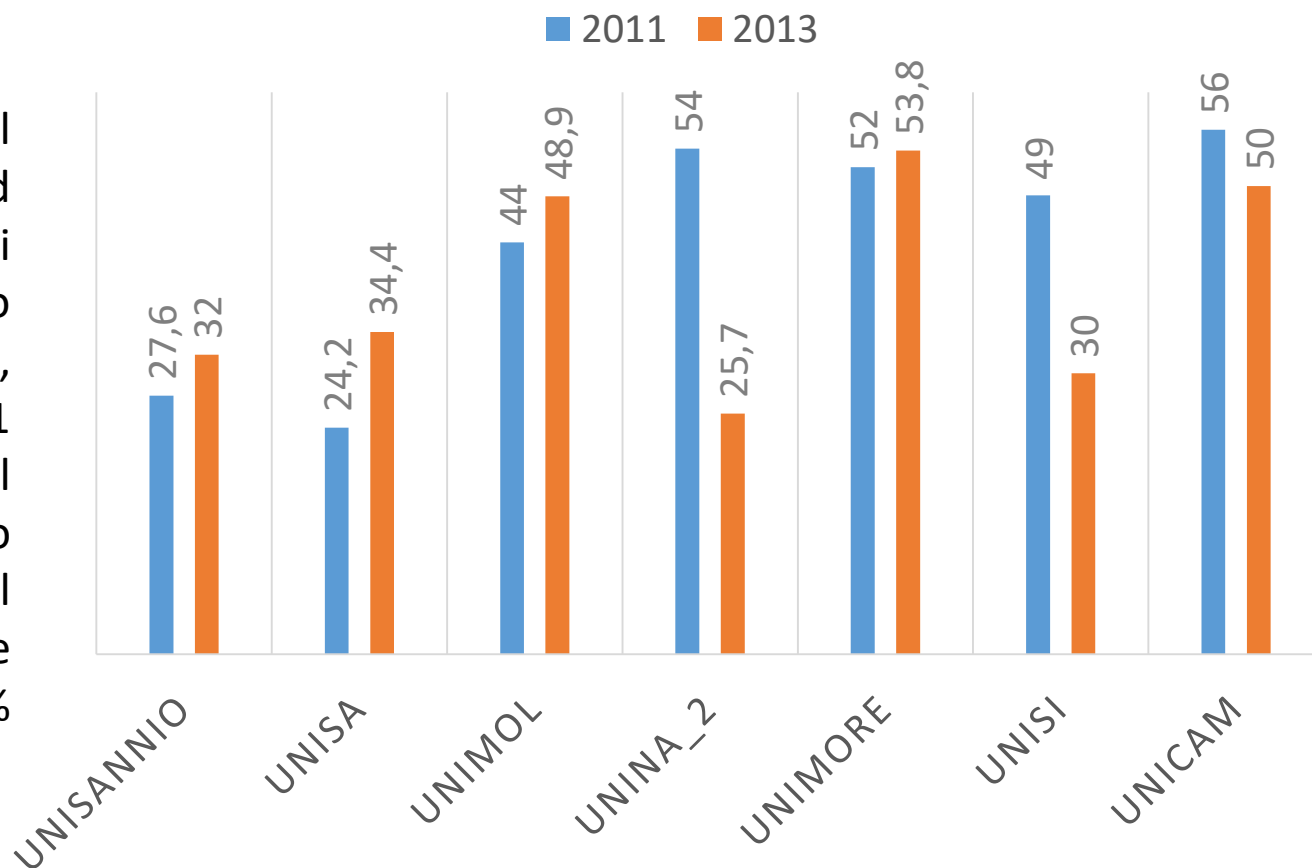
# Condizione occupazionale laureati in CdS «omogenei» a 3 anni dalla laurea.

Fonte: Almalaurea, anni 2011 e 2013

Il collocamento a 3 anni, pur migliorando dal 2011 al 2013, segnala una debolezza che pone il placement al centro delle strategie del CdL e dell'Ateneo.

Anche se il placement migliora nel tempo – seppur in uno scenario di trend decrescente di alcuni importanti Atenei analizzati (dal 2011 al 2013 perdono quote di occupati UNISI, UNICAM, UNINA\_2): a 3 anni dal titolo nel 2011 lavorava il 27,6% dei nostri laureati e nel 2013 il 32%. Performance al di sotto delle vicine UNIMOL e UNISA che nel 2013 registravano rispettivamente il 49 e il 34,4%, il 50% Camerino, il 53,8% UNIMORE.

## CONFRONTO OCCUPAZIONE LAUREATI LMG/01 A 3 ANNI DALLA LAUREA



# Principali indicatori AVA

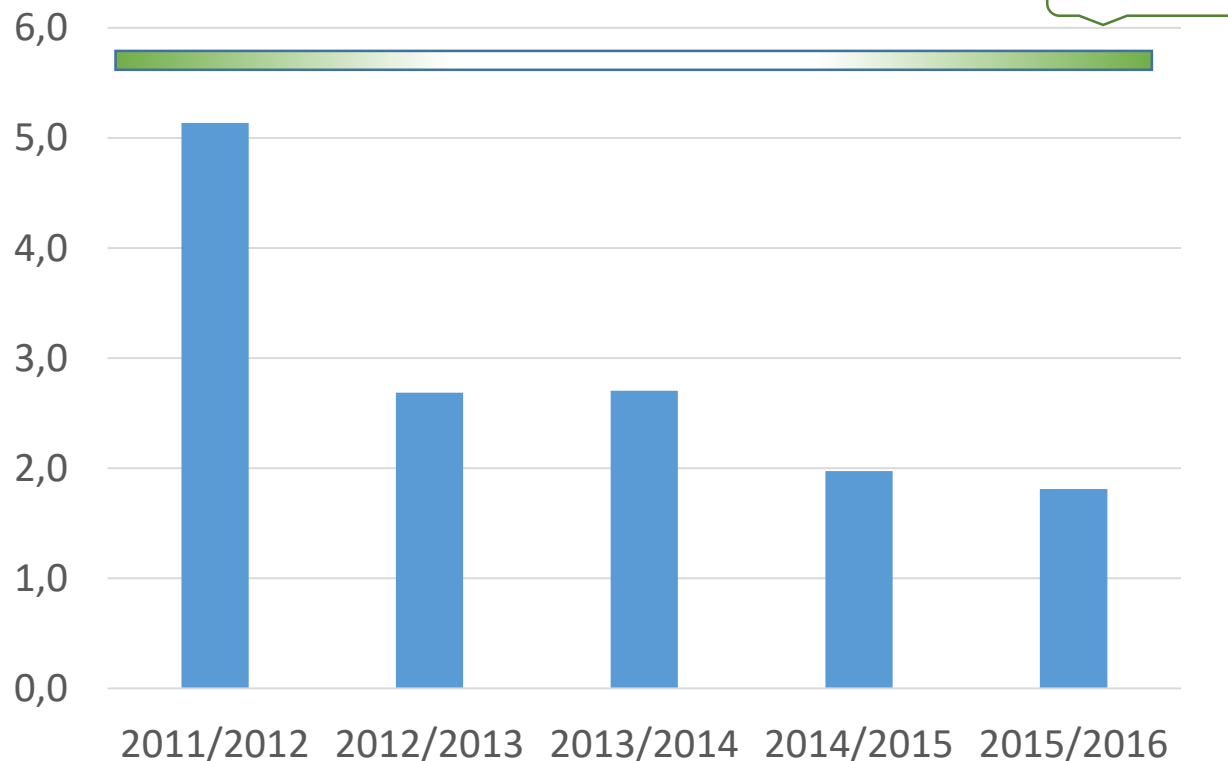


# Rinunce

Fonte: Datawarehouse Unisannio, LMG/01 e Rapporto Anvur 2013; MIUR Anagrafe studenti

Tasso di abbandono dopo il I anno. Anni: 2011/2012, 2012/2013, 2013/2014, 2014/2015, 2015/2016

Quota di abbandoni dopo il primo anno  
sul totale degli iscritti



	Totale iscritti al CdL in Giurispr	Abbandoni	Quota di abbandoni
2011/2012	1382	71	5,1
2012/2013	1265	34	2,7
2013/2014	1221	33	2,7
2014/2015	1164	23	2,0
2015/2016	1049	19	1,8

# Inattività

Fonte: Datawarehouse Unisannio, LMG/01 e Rapporto Anvur 2013; MIUR Anagrafe studenti

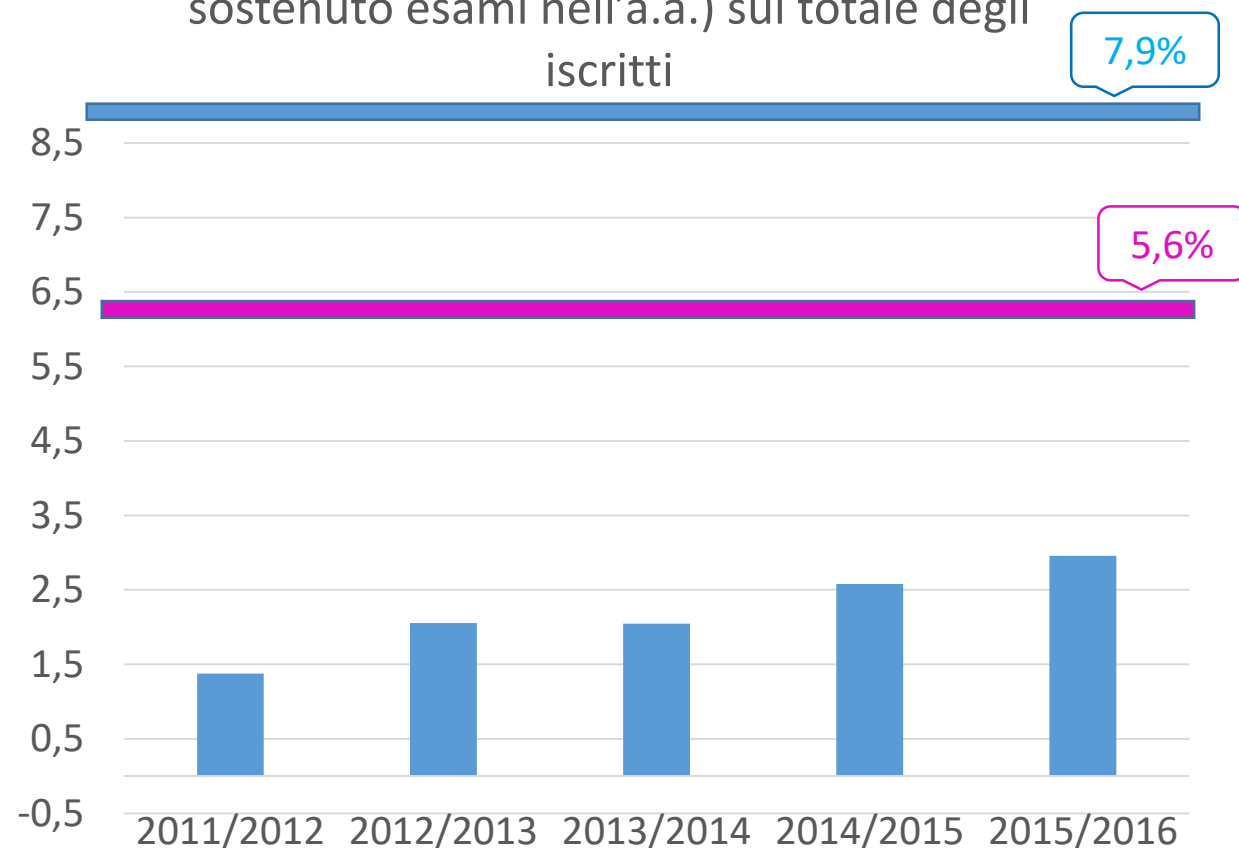
L e LMG 2011/2012

Italia

UniMoRe

Quota degli studenti inattivi (che non hanno sostenuto esami nell'a.a.) sul totale degli iscritti.

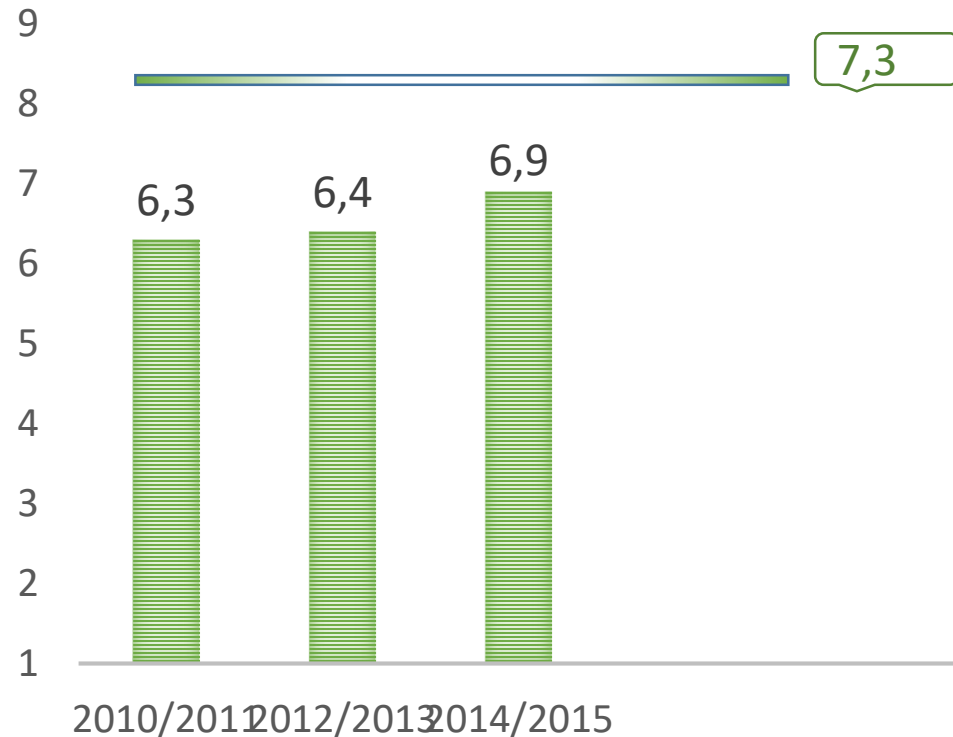
Quota degli studenti inattivi (che non hanno sostenuto esami nell'a.a.) sul totale degli iscritti



	Totale iscritti al CdL in Giurispr	Inattivi	Quota di inattivi
2011/2012	1382	19	1,4
2012/2013	1265	26	2,1
2013/2014	1221	25	2,0
2014/2015	1164	30	2,6
2015/2016	1049	31	3,0

# Tempo medio conseguimento del titolo

TEMPO MEDIO DI  
CONSEGUIMENTO DEL TITOLO  
(anni)

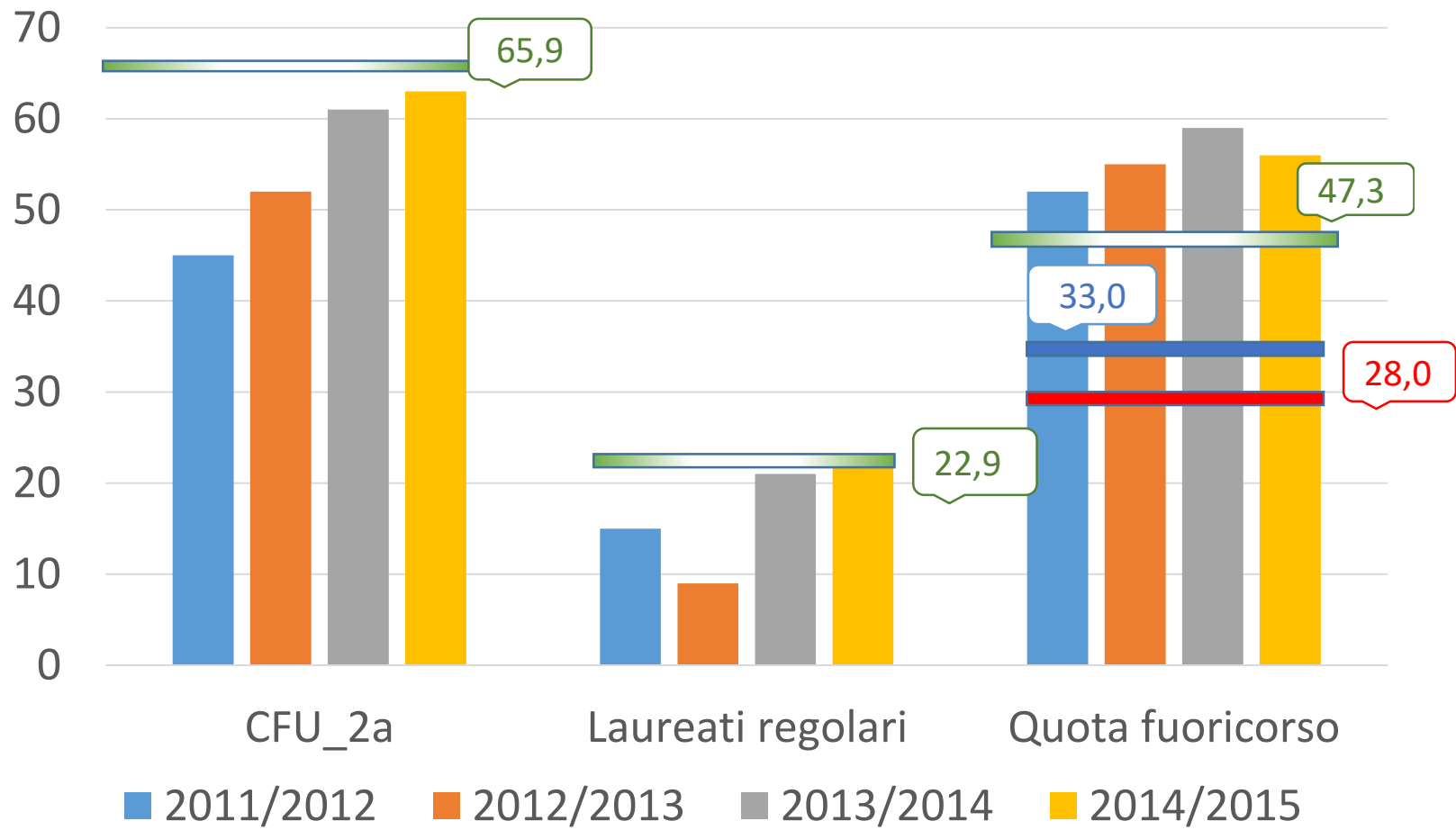


# Produttività e regolarità di percorso

Nr. CFU medi dei nostri studenti LMG/01 iscritti da due anni (al termine del primo anno accademico di esami - maggio). Quote di laureati regolari e laureati fuori corso.

Anni: 2011/2012, 2012/2013, 2013/2014, 2014/2015. Fonti: Miur Anagrafe studenti, Rapporto Anvur 2013, Datawarehouse Unisannio

Mezzogiorno  
2011/2012  
LMG/01  
Italia





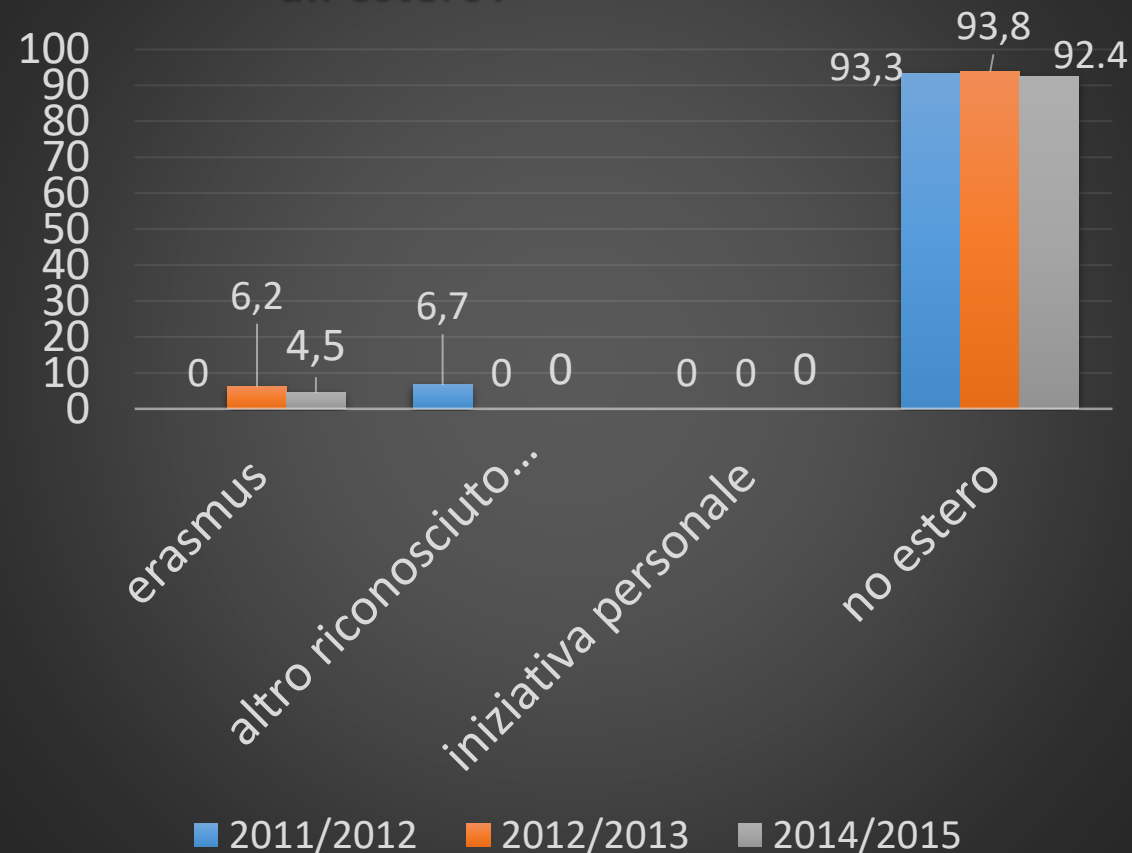
# Mobilità internazionale, stage e tirocini



# Quote di laureati che hanno trascorso un periodo di studio all'estero.

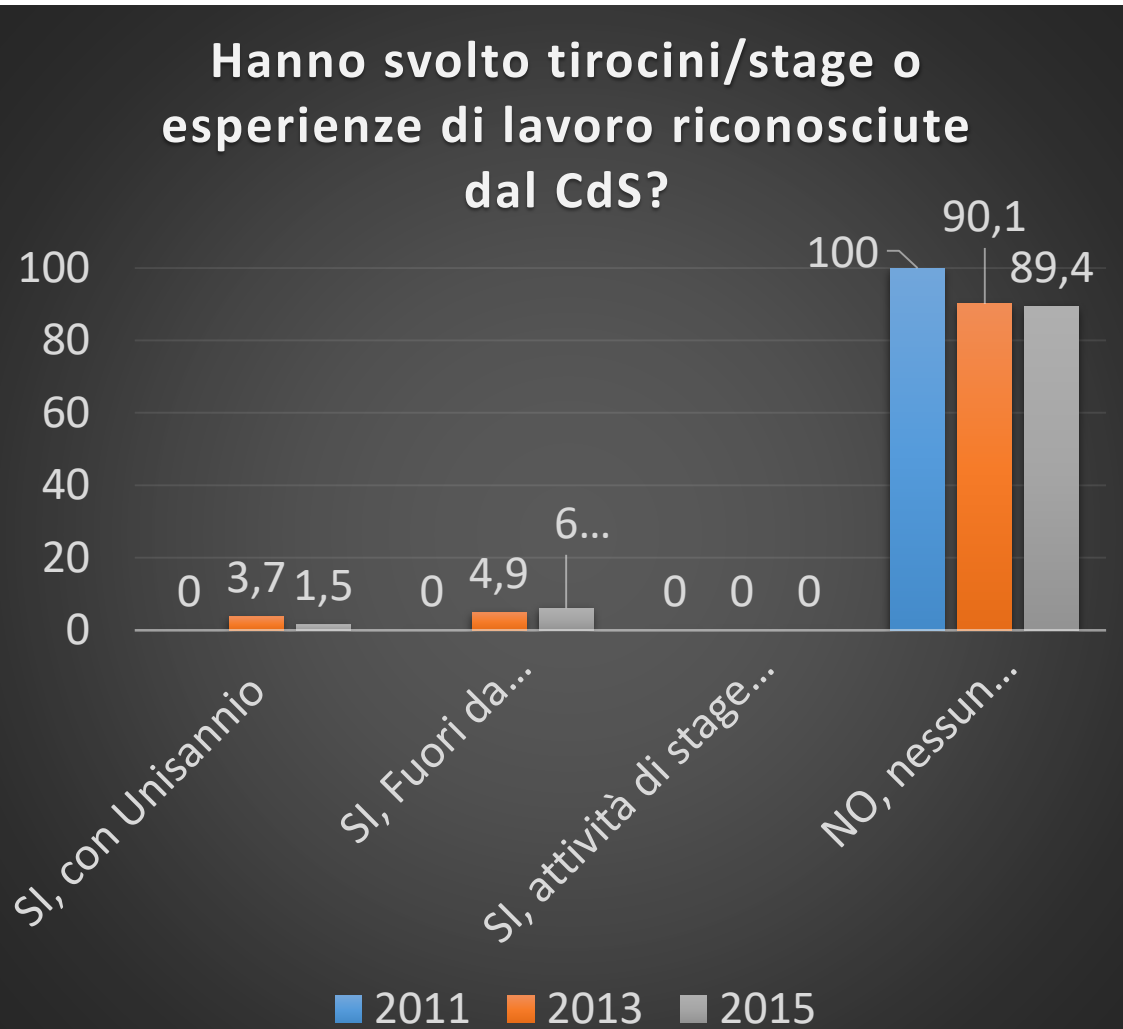
Fonte: Almalaurea Identikit laureati. A.A. 2011/2012, 2012/2013, 2014/2015

## Hanno svolto periodi di studio all'estero?



# Quote di laureati che hanno svolto stage/tirocini o altra esperienza di lavoro durante il corso di studi.

Fonte: Almalaurea, Identikit laureati. Anni: 2011, 2013, 2015



# Alcune considerazioni finali... (1/2)

## AREE DI INTEREVNTO

## AZIONI POSSIBILI

### 1. Primo anno e passaggio al secondo anno:

1.1 CFU sostenuti/CFU da sostenere

X  $62/120=0,5$

(a) Inserire le prove intermedie a tutti gli esami del primo anno; (b) Incentivare la frequenza assidua dei corsi; (c) Promuovere il counseling presso gli studenti del I° anno; (d) Approccio motivazionale

### 2. Produttività, inattività e rinunce:

2.1 Inattivi dopo il I° anno

✓ 3%  
(ITA 8%)

Capire chi sono potrebbe migliorare i tempi medi di conseguimento del titolo, la produttività, il numero medio di laureati in regola, ecc....

2.2 Abbandoni dopo il I° anno

✓ 5,8% (SUD 17,5%)

2.3 Laureati regolari

✓

2.4 Iscritti fuori corso

X

VECCHIO ORDINAMENTO?

2.5 Tempo medio conseguimento del titolo

X CIRCA  
7 ANNI

MIGLIORANDO IL PASSAGGIO DAL I° AL II° ANNO...

# Alcune considerazioni finali... (2/2)

---

## 3. Attrattività:

3.1 Trend immatricolati	✓	CONTINUARE CON IL PIANO DI ORIENTAMENTO
3.2 Provenienza geografica	X	Migliorare l'immagine del CdS (Ateneo) attraverso una strategia di comunicazione
3.3 Immagine del corso di Studio	X	

## 4. Internazionalizzazione

4.1 Numero di studenti outgoing	X	!
4.2 Numero di studenti incoming	X	!

## 5. Mondo del lavoro

5.1 Utilità del titolo	X	!
5.2 Stage e tirocini	X	Urgenza di un piano placement efficace che <u>deve</u> essere accompagnato da una strategia di comunicazione mirata e incisiva (Ateneo)
5.3 Placement	X	

---