

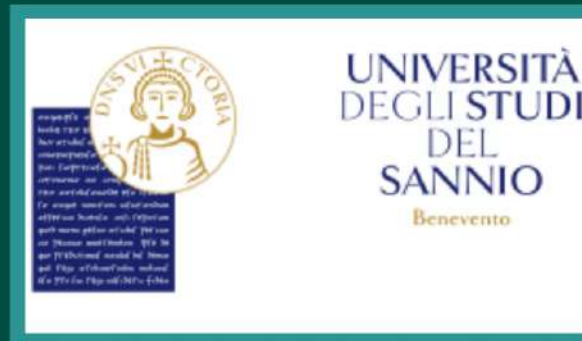


Ciclopolitana della pace

Percorso ciclabile Benevento-Pietrelcina

Corso: Governo delle Trasformazioni Territoriali

Anno 2021-2022



Mobilità
sostenibile

Turismo

Stato dei
luoghi

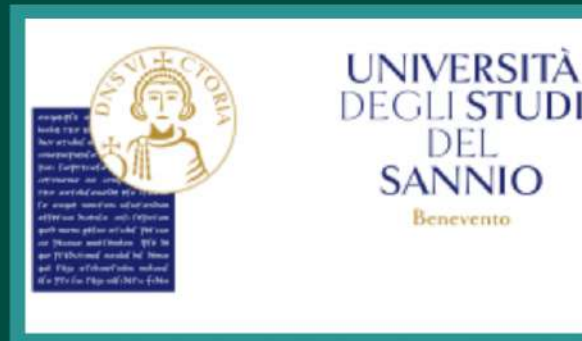
Mobilità sostenibile



La mobilità sostenibile è una modalità di spostamento che permette di ridurre l'impatto ambientale, le emissioni clima alteranti e l'inquinamento da idrocarburi.

Corso: Governo delle Trasformazioni Territoriali

Anno 2021-2022



Mobilità
sostenibile

Turismo

Stato dei
luoghi

Ciclopolitana della Pace



La ciclopolitana della pace si configura come un percorso che consente il collegamento fra due poli attrattivi del territorio Sannita, e di rilevante interesse nella provincia di Benevento.

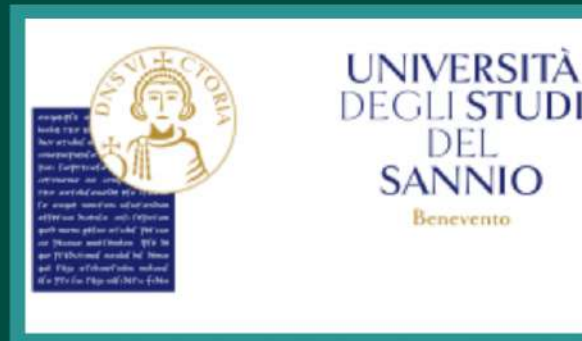
Benevento si configura come il polo intermodale fra la mobilità ferroviaria e quella attuata tramite lo spostamento ciclopedonale.

In particolare il tracciato, che si snoda all'interno di un contesto dotato di elevati valori paesaggistici, consente il raggiungimento della città di Pietrelcina anche ai numerosi turisti religiosi ed ai cicloturisti sempre più presenti sul territorio italiano.

L'intero percorso, di circa 13 Km, è fruibile a piedi (come cammino/passeggiata), utilizzando bici muscolari ed a pedalata assistita o attraverso mezzi elettrici (monopattini, monoruote, skateboard, etc.) a bassa velocità. Sull'intero tracciato non si devono superare i 15 Km/h

Corso: Governo delle Trasformazioni Territoriali

Anno 2021-2022



Mobilità
sostenibile

Turismo

Stato dei
luoghi

Stato dei luoghi



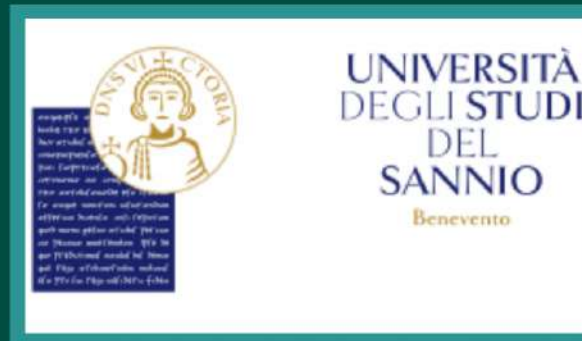






Corso: Governo delle Trasformazioni Territoriali

Anno 2021-2022



Mobilità
sostenibile

Turismo

Stato dei
luoghi



Ciclopolitana della pace

Percorso ciclabile Benevento-Pietrelcina



Condizioni attuali del tracciato



Ciclopolitana della pace

Percorso ciclabile Benevento-Pietrelcina



CONCEPT DI PROGETTO



Start Point

(centro commerciale I Sanniti)

- parcheggio
- infoPoint
- noleggio bici
- ricarica elettrica
- ciclofficina





Il percorso





Parco sensoriale



L'area prevede la presenza di uno spazio verde contiguo al tracciato nel quale si snoda un percorso di riscoperta olfattiva orientato anche alla fruizione dei piccoli al fine di favorire un primo contatto con la natura.



CONCEPT DI PROGETTO

Comfort fruitivo



Nel parco è prevista la realizzazione di una vasca per la raccolta di acqua piovana, e di un nebulizzatore filtrante per l'abbattimento della temperatura adiabatica



CONCEPT DI PROGETTO

Il percorso di luce



Il percorso prevede la fruizione dopo il tramonto

- Illuminazione a led con sensori di prossimità, alimentata dal fotovoltaico stand-alone in modo da utilizzare energia rinnovabile, ottenere vantaggi economici, ridurre l'impatto ambientale
- Luci a led per consentire la visibilità nelle ore notturne che non richiedono specifica manutenzione ed in grado di non disturbare le aree limitrofe e gli animali



Area dedicata ai più piccoli



Area che accoglie un ampio parco giochi realizzato interamente con il riciclo di materiali di base, come il ferro ed il legno, dedicato al gioco dei bambini.



Area fitness



All'interno del parco è previsto uno spazio dedicato al fitness ed alla possibilità di svolgere esercizi di calisthenics



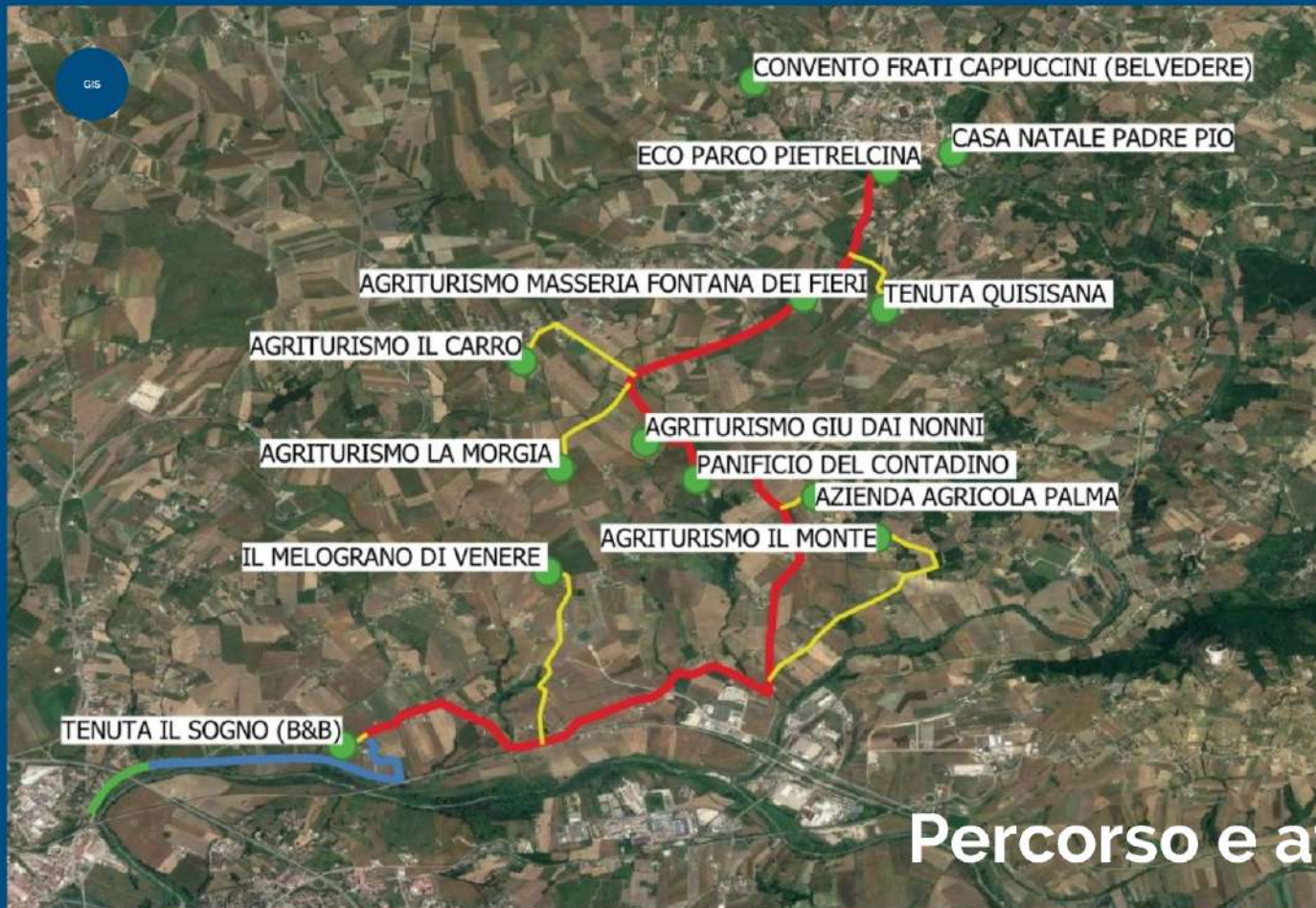
CONCEPT DI PROGETTO



Pannello AR

pannelli con marker di realtà aumentata le cui informazioni sono leggibili dinamicamente attraverso applicazione per smartphone, progettata appositamente, che i fruitori del percorso potranno scaricare liberamente dal sito della Provincia di Benevento





Percorso e attrattività

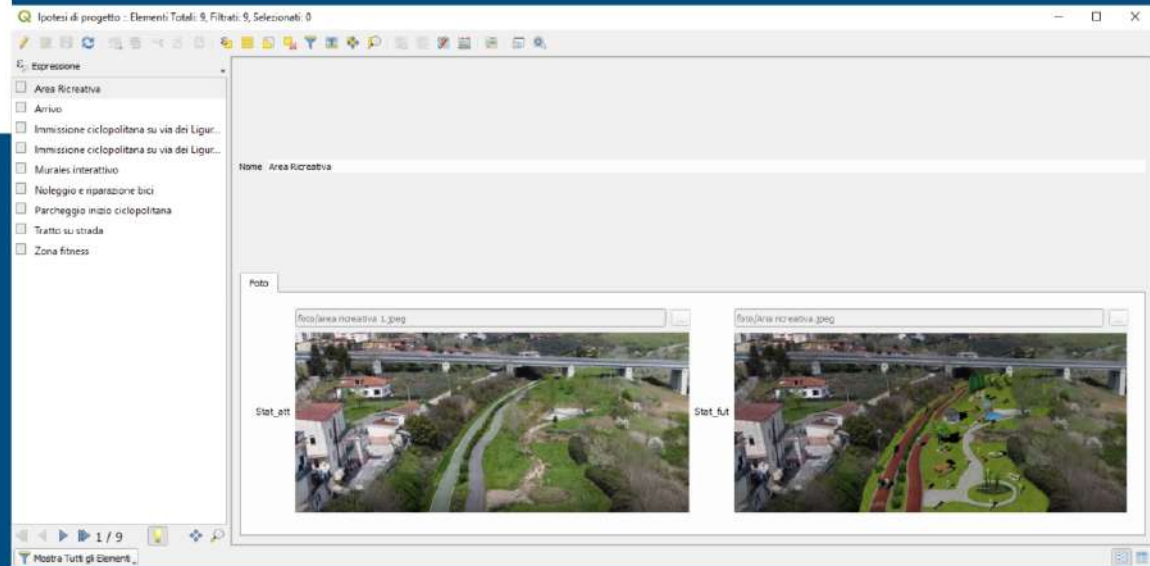
GIS: sistema informativo geografico

Ipotesi di progetto :: Elementi Totali: 9, Filtrati: 9, Selezionati: 0

Nome	Stat_att	Stat_fut
1 Zona fitness	foto/Zona fitness 1.jpeg	foto/zona fitne...
2 Noleggio e ripa...	foto/nolegio bici 1.jpeg	foto/Noleggio ...
3 Arrivo	foto/Arrivo 1.jpeg	foto/Arrivo.jpeg
4 Area Ricreativa	foto/area ricreativa 1.jpeg	foto/Ania ricrea...
5 Murales interatt...	foto/murales 1.jpeg	foto/Murales.jp...
6 Immissione cicl...	foto/immissione pista su strada 1.jpeg	foto/immission...
7 Tratto su strada	foto/strada 1.jpg	foto/Strada.jpeg
8 Immissione cicl...	foto/strada di immissione 1.jpeg	foto/strada di i...
9 Parcheggio iniz...	foto/parcheggio 1.jpeg	foto/Parcheggi...

È stato realizzato un Web Gis contenente informazioni utili per gli utenti come ad esempio attrattività locali, punti ristoro e luoghi in cui è possibile effettuare interventi di manutenzione e ricarica bici.

Punti
d'interesse



I miei luoghi :: Elementi Totali: 14, Filtrati: 14, Selezionati: 0

	Nome	Descrizione	Ricar_man	Distanza
1	GIU DAI NONNI	Agriturismo	si	170m dall'incro...
2	LA MORGIA	Agriturismo	si	900m dall'incro...
3	MASSERIA FON...	Agriturismo	si	0m
4	TENUTA QUISIS...	Appartamenti c...	no	620m dall'incro...
5	CASA NATALE ...	NULL	no	NULL
6	ECO PARCO PIE...	Parco	si	0m
7	PARCHEGGIO	Parcheggio con...	si	NULL
8	TENUTA IL SOG...	B&B	si	180m dall'incro...
9	PALMA	Azienda agricola	no	320m dall'incro...
10	PANIFICIO DEL ...	Panificio	si	85m dall'incrocio
11	IL MELOGRAN...	Food & beverag...	no	1,7km dall'incro...
12	IL MONTE	Agriturismo	no	2km dall'incroci...
13	IL CARRO	Agriturismo	si	1km dall'incrocio
14	CONVENTO FR...	Convento (Belv...	no	NULL

I miei luoghi :: Elementi Totali: 14, Filtrati: 14, Selezionati: 8

Espressione

Seleziona 8 elementi corrispondenti

Nome: GIU DAI NONNI
 Descrizione: Agriturismo
 Ricar_man: si
 Distanza: 170m dall'incrocio

MANUScripts
 Vector Tiles
 XYZ Tiles
 geogratis
 Google maps
 google_Satellite
 OpenStreetMap
 WGS
 WGS / OSG 811 - feature
 OSM

Layer

- ✓ Cartografia Basevento Italiana
- ✓ Spazi di progetto
- ✓ Cartografia
 - ✓ 1
 - ✓ 2
 - ✓ 3
- ✓ I miei luoghi
 - ✓ Parco
 - ✓ Convento belvedere
 - ✓ Associazioni

Coordinate: 49.1175, 41.7241 | Scala: 1:290,20 | Layer d'ingrandimento: 100% | Latitudine: 10.0° | Visualizza: EPSG:12650

22°C | Sloggati | 29/04 | 16/05/2022

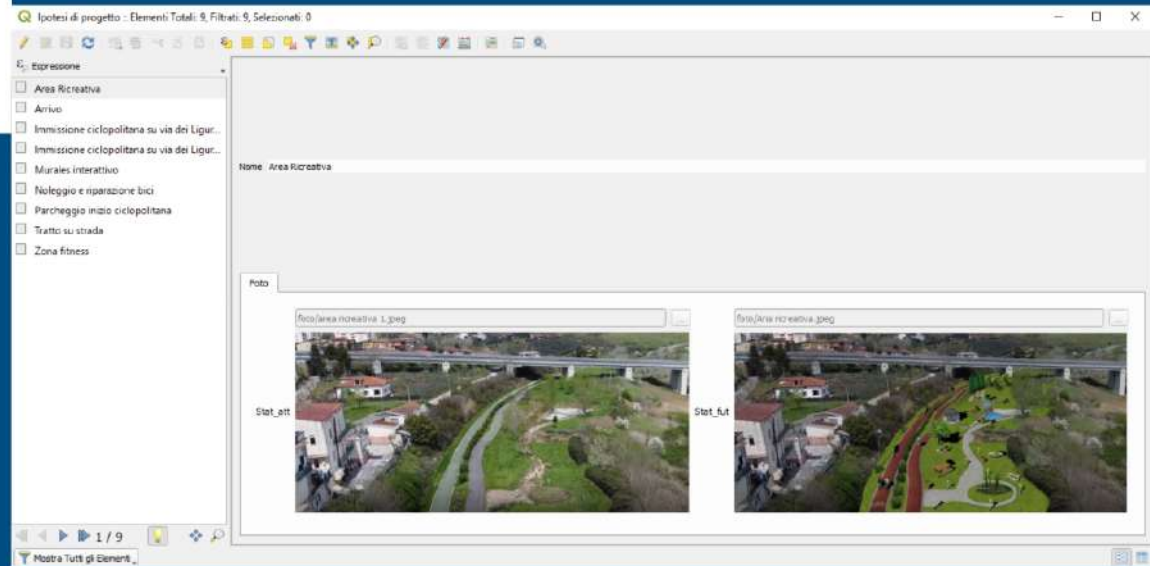
GIS: sistema informativo geografico

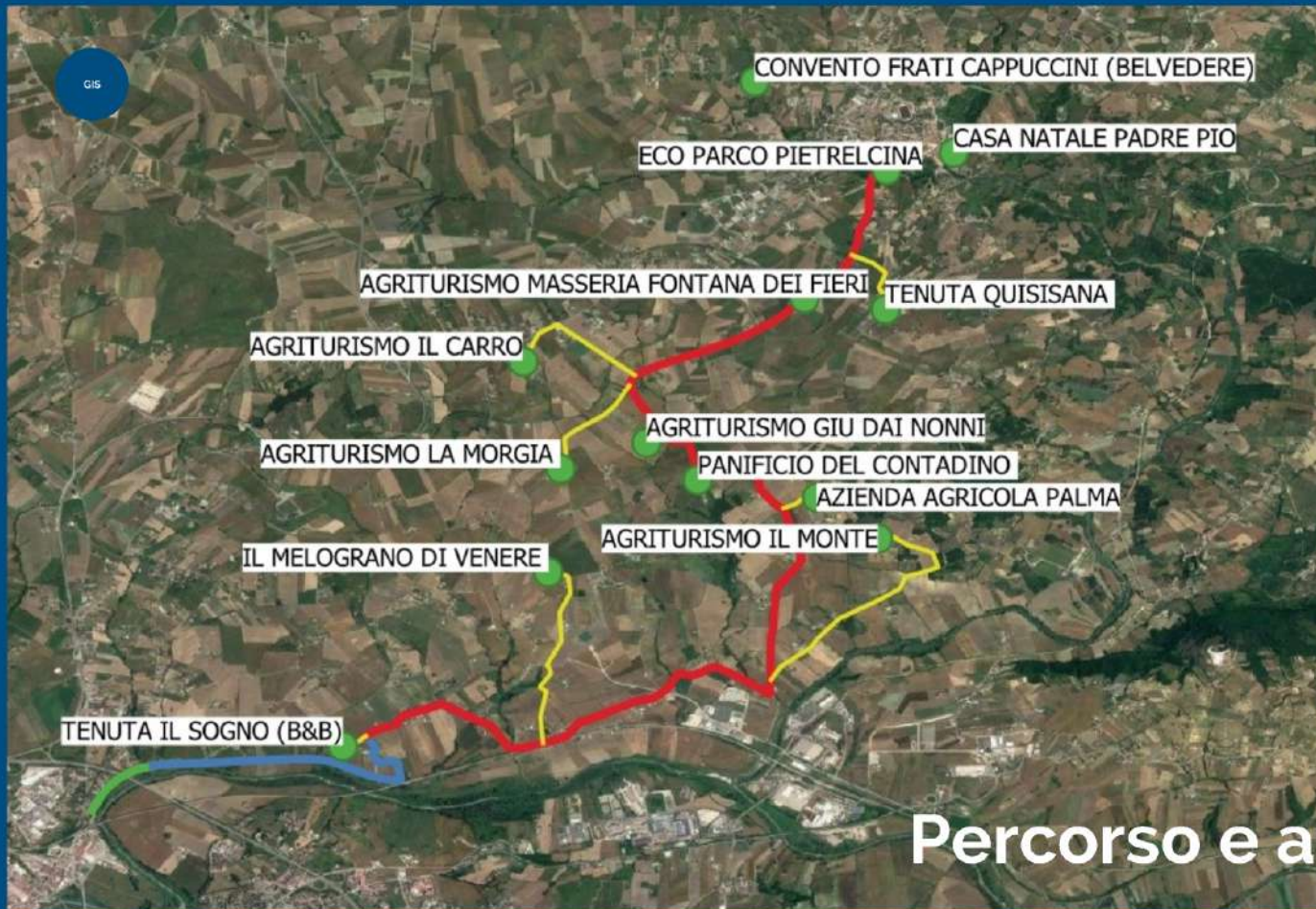
Ipotesi di progetto :: Elementi Totali: 9, Filtrati: 9, Selezionati: 0

Nome	Stat_att	Stat_fut
1 Zona fitness	foto/Zona fitness 1.jpeg	foto/zona fitne...
2 Noleggio e ripa...	foto/nolegio bici 1.jpeg	foto/Noleggio ...
3 Arrivo	foto/Arrivo 1.jpeg	foto/Arrivo.jpeg
4 Area Ricreativa	foto/area ricreativa 1.jpeg	foto/Ania ricrea...
5 Murales interatt...	foto/murales 1.jpeg	foto/Murales.jp...
6 Immissione cicl...	foto/immissione pista su strada 1.jpeg	foto/immission...
7 Tratto su strada	foto/strada 1.jpg	foto/Strada.jpeg
8 Immissione cicl...	foto/strada di immissione 1.jpeg	foto/strada di i...
9 Parcheggio iniz...	foto/parcheggio 1.jpeg	foto/Parcheggi...

È stato realizzato un Web Gis contenente informazioni utili per gli utenti come ad esempio attrattività locali, punti ristoro e luoghi in cui è possibile effettuare interventi di manutenzione e ricarica bici.

Punti
d'interesse





Percorso e attrattività



Pannello AR

pannelli con marker di realtà aumentata le cui informazioni sono leggibili dinamicamente attraverso applicazione per smartphone, progettata appositamente, che i fruitori del percorso potranno scaricare liberamente dal sito della Provincia di Benevento



Pannello storico informativo per supportare la fruizione turistica

Benevento

Arco di Traiano



Teatro romano



Chiesa di Santa Sofia



Pietrelcina

Casa natale di Padre Pio



Aula Liturgica "Padre Pio Santo"



Centro storico Pietrelcina





Pannello AR

pannelli con marker di realtà aumentata le cui informazioni sono leggibili dinamicamente attraverso applicazione per smartphone, progettata appositamente, che i fruitori del percorso potranno scaricare liberamente dal sito della Provincia di Benevento



CONCEPT DI PROGETTO



Ciclopolitana della pace

Percorso ciclabile Benevento-Pietrelcina



Percorso paesistico

si prosegue verso Pietrelcina con un percorso in sede promiscua immerso nella bellezza di campi coltivati e nuclei rurali

Percorso

Tappe del percorso



Casa dei
due pini

Passaggio
tra gli ulivi

Fontana
dei Fieri

Casa dei due pini



Tappe del percorso

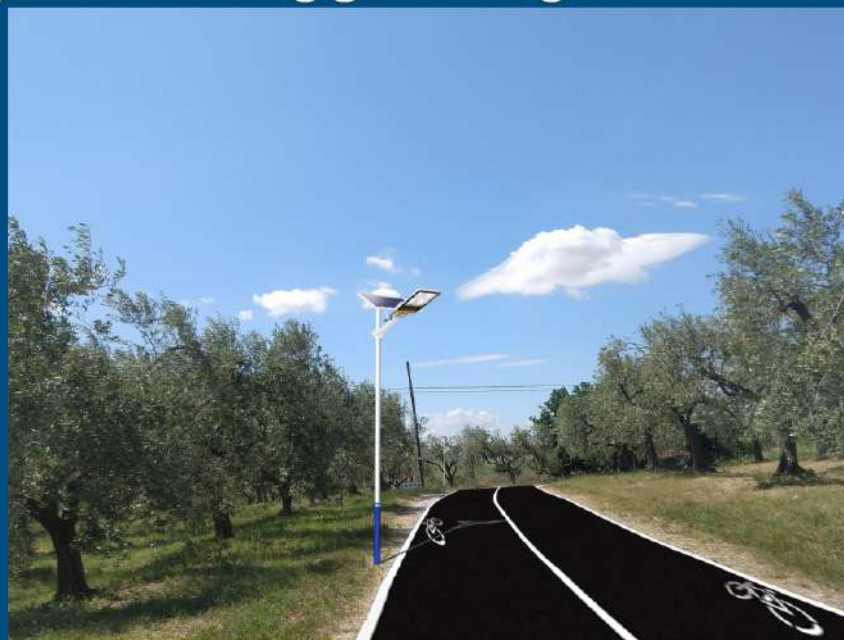


Casa dei
due pini

Passaggio
tra gli ulivi

Fontana
dei Fieri

Passaggio tra gli ulivi



Tappe del percorso



Casa dei
due pini

Passaggio
tra gli ulivi

Fontana
dei Fieri

Fontana dei Fieri



Tappe del percorso



Casa dei
due pini

Passaggio
tra gli ulivi

Fontana
dei Fieri



Percorso paesistico

si prosegue verso Pietrelcina con un percorso in sede promiscua immerso nella bellezza di campi coltivati e nuclei rurali

Percorso



Ciclopolitana della pace

Percorso ciclabile Benevento-Pietrelcina

End Point (EcoParco Pietrelcina)

- rastrelliera di parcheggio
- colonnina di assistenza tecnica bici
- area verde di ristoro



Stima dei
costi

Computo metrico estimativo



Provincia di
Benevento

TOTALE							586.207,25
--------	--	--	--	--	--	--	------------



End Point (EcoParco Pietrelcina)

- rastrelliera di parcheggio
- colonnina di assistenza tecnica bici
- area verde di ristoro



Stima dei
costi



Ciclopolitana della pace

Percorso ciclabile Benevento-Pietrelcina