



Staff del Rettore - Ufficio Qualità e Valutazione

ATTI DEL PRESIDIO DI QUALITÀ

VERBALE N.12/2017

Il giorno 18 ottobre 2017, alle ore 13.00 si è riunito presso la sala Riunioni - sita al primo piano di palazzo S. Domenico, Piazza Guerrazzi, 1, Benevento - il Presidio di Qualità di Ateneo, come da convocazione del Coordinatore del 13/10/2017, per discutere degli argomenti iscritti all'ordine del giorno:

1. Comunicazioni;
2. Valutazione della Didattica;
3. Indicatori ANVUR - Scheda di Ateneo: determinazioni.

Sono presenti i proff. Olimpia Meglio, Daniele Davino, la dott.ssa Francesca Lombardi e la sig.ra Paola De Nigris. I proff. Vincenza Esposito e Giovanni Filatrella sono presenti in collegamento telefonico.

La prof.ssa Olimpia Meglio presiede la riunione. La dott.ssa Francesca Lombardi svolge le funzioni di Segretario Verbalizzante.

Si procede con la discussione del primo punto all'ordine del giorno.

1

1. Comunicazioni

Il coordinatore comunica che:

- l'Ufficio Qualità e Valutazione ha comunicato che l'ANVUR sta promuovendo una serie di incontri in-formativi dal tema "Allineamento, metodologie e procedure di Valutazione per i Presidi della Qualità" nei quali vengono affrontati i seguenti argomenti: Il ruolo dello studente e delle Commissioni Paritetiche Docenti Studenti, La rilevazione delle opinioni degli studenti, Il ruolo degli indicatori quantitativi nel sistema AVA, Presentazione esempi di redazione di Scheda di monitoraggio annuale, Rapporto di Riesame Ciclico, Prospetto di sintesi per le visite di accreditamento periodico. Gli incontri in questione, che hanno già ottenuto la massima capienza di partecipazione, auspicabilmente vedranno delle repliche nel mese di novembre;



Staff del Rettore - Ufficio Qualità e Valutazione

- il 16/10/2017 l'ANVUR ha comunicato sul proprio portale che sono stati resi disponibili sul Portale per la Qualità i dati degli "Indicatori per in monitoraggio annuale dei CdS" e le "Schede di indicatori di Ateneo" aggiornati al 30 settembre 2017. Per la scheda di monitoraggio annuale dei CdS, la cui scadenza è prevista per il 31 dicembre, gli Atenei potranno usare sia i dati aggiornati al 30 giugno sia quelli aggiornati al 30 settembre (specificando la data di aggiornamento dei dati utilizzati). Al fine di migliorare la qualità dei dati e degli indicatori, l'ANVUR e CINECA proseguiranno l'utilissimo dialogo con gli atenei, avviato con la fase di sperimentazione. I prossimi rilasci (che verranno e si affiancheranno all'informazione precedente) sono previsti per il 30 dicembre 2017 e il 30 marzo 2018;
- il 16/10/20217 l'ANVUR ha pubblicato sul proprio portale le nuove "Linee guida per l'accreditamento iniziale dei Corsi di Studio universitari". Si tratta di una versione aggiornata, nel documento e negli allegati, che sostituisce i due documenti precedenti differenziati per tipologia di cui all'allegato 3 del DM 635/2016 (convenzionali e misti; prevalentemente e integralmente a distanza).
- che in data 18 ottobre ha protocollato le proprie dimissioni con effetto 1 novembre 2017.

I componenti prendono atto delle comunicazioni.

2

2. Valutazione della Didattica

Il coordinatore, per quanto attiene la valutazione della didattica da parte degli studenti, comunica che:

- non è pervenuta alcuna risposta dalla Direzione Generale, dal Dirigente o dagli uffici competenti in relazione alle richieste di aggiornamenti da parte del coordinatore. Allo stato attuale pertanto nulla si sa sulle valutazioni dell'anno accademico 2016-2017, né tantomeno su quando sarà possibile avviare la rilevazione dell'opinione degli studenti per gli insegnamenti del primo semestre;
- per le vie brevi è stato comunicato dall'Ufficio Qualità e Valutazione che è stata prevista per il 7 novembre p.v. una giornata di formazione con CINECA per l'esecuzione (*in house*) di funzioni dedicate alle rilevazioni attraverso ESSE3. La Direzione Generale ha individuato nella dott.ssa Lombardi la figura a cui sarà rivolta la formazione in questione. La dott.ssa Lombardi auspica che la formazione possa intendersi come training on the job così da



Staff del Rettore - Ufficio Qualità e Valutazione

avviare quanto prima le procedure di rilevazione dell'opinione degli studenti per l'AA 2017/2018.

Ciò premesso il Coordinatore rammenta l'importanza della rilevazione dell'opinione degli studenti ed auspica che a valle del tavolo tecnico convocato dal Rettore con gli uffici competenti e con il dirigente dell'area studenti, si possa pervenire ad una rimozione rapida delle criticità che attualmente interessano tale rilevazione. A questo proposito si rende necessario valutare l'opportunità di utilizzare modalità di rilevazione che incentivino la compilazione dei questionari durante lo svolgimento delle attività didattiche frontali in modo da definire la chiusura della finestra di valutazione in un periodo anticipato rispetto a quello in corso. Tale opportunità risponde all'esigenza più ampia di rilasciare i risultati delle valutazioni in un periodo maggiormente appropriato agli attori della qualità che utilizzano i risultati delle rilevazioni anche in fase di programmazione dell'Offerta Formativa (si consideri la compilazione del quadro B6 della SUA CDS con scadenza al 30/09 nel quale, per i ritardi nel rilascio dei risultati, sono riportati i risultati di due AA precedenti ed ancora all'attività delle CPds che nella loro relazione prendono in considerazione il complesso dell'offerta formativa con particolare riferimento agli esiti della rilevazione dell'opinione degli studenti, indicando eventuali problemi specifici ai singoli CdS).

3

Il coordinatore, per quanto attiene la valutazione della didattica da parte dei docenti, comunica che:

- il dott. Onorati ha trasmesso le risultanze di tali analisi (allegato 2.1 che forma parte integrante di questo verbale), che saranno trasmesse ai dipartimenti perché possano costituire elemento di riflessione nella definizione dell'offerta formativa, specialmente per gli aspetti che concernono l'organizzazione della didattica.
- allo stato attuale la partecipazione, per quanto incrementata rispetto allo scorso AA, risulta tuttavia modesta da parte dei docenti.

Ciò premesso il Presidio invita il Rettore ed i direttori a sensibilizzare i colleghi verso una maggiore partecipazione. Inoltre il Presidio sottolinea che la rilevazione dell'opinione dei docenti in un'unica finestra pone dei problemi metodologici (già segnalati nel verbale del 20 settembre u.s.) e che pertanto sarebbe auspicabile la predisposizione di due finestre di rilevazione in corrispondenza dei due semestri. Il presidio rileva inoltre l'inadeguatezza di alcune domande contenute nel questionario e rinnova l'invito al Rettore e agli uffici competenti ad esplorare le potenzialità offerte dalle nuove piattaforme (didattica UGOV ed ESSE3) per revisionare tale questionario.



Staff del Rettore - Ufficio Qualità e Valutazione

3. Indicatori ANVUR - Scheda di Ateneo: determinazioni.

Ad integrazione delle considerazioni sulla scheda di monitoraggio di Ateneo, contenute nel verbale della seduta del 3 ottobre u.s., il presidio nella sua qualità di organo tecnico, desidera sottoporre all'attenzione degli organi di governo, alcune osservazioni sul totale degli iscritti di Ateneo. Da alcuni riscontri effettuati dalla Dott.ssa Lombardi dell'Ufficio Qualità e Valutazione, gli iscritti di Ateneo sono superiori alla sommatoria degli iscritti ai singoli corsi di Studio. La differenza, relativa all'A.A. 2015-16 è pari a 360. In seguito a successivi approfondimenti (consultando il database di Ateneo e utilizzando i codicioni come base per la ricerca), è emerso che tale differenza è interamente riconducibile ai nostri iscritti ai corsi di studio di precedenti ordinamenti. Successive interrogazioni del database hanno consentito alla dott.ssa Lombardi, con il supporto del Dott. Onorati, di verificare che in quest'anno accademico si sono laureati 80 studenti, dunque la loro consistenza numerica si è ridotta a 280. Potremmo definire questa entità come "gli iscritti di medio o lungo corso di Unisannio". La Dott.ssa Lombardi ha classificato tali studenti per dipartimento e corso di studio e anno di iscrizione/immatricolazione. Tali dati sono reperibili nell'allegato 3.1 che forma parte integrante di questo verbale e che saranno trasmessi agli organi competenti. In particolare il coordinatore propone di trasmettere dati di sintesi al Rettore, ai direttori di dipartimento e al dirigente dell'Area studenti e dati di dettaglio relativi ai singoli dipartimenti/CdSai direttori di dipartimento, ai presidenti di CdS e ai SAD. Il presidio raccomanda alle parti interessate di identificare le soluzioni più efficaci per accompagnare questi studenti verso il conseguimento del titolo di studio.

4

Il Coordinatore, esaurita la discussione, dichiara chiusa la seduta alle ore 13.50.

Il presente verbale è approvato seduta stante.

ALLEGATO 2.1

al Verbale n. 12 del 18/10/2017

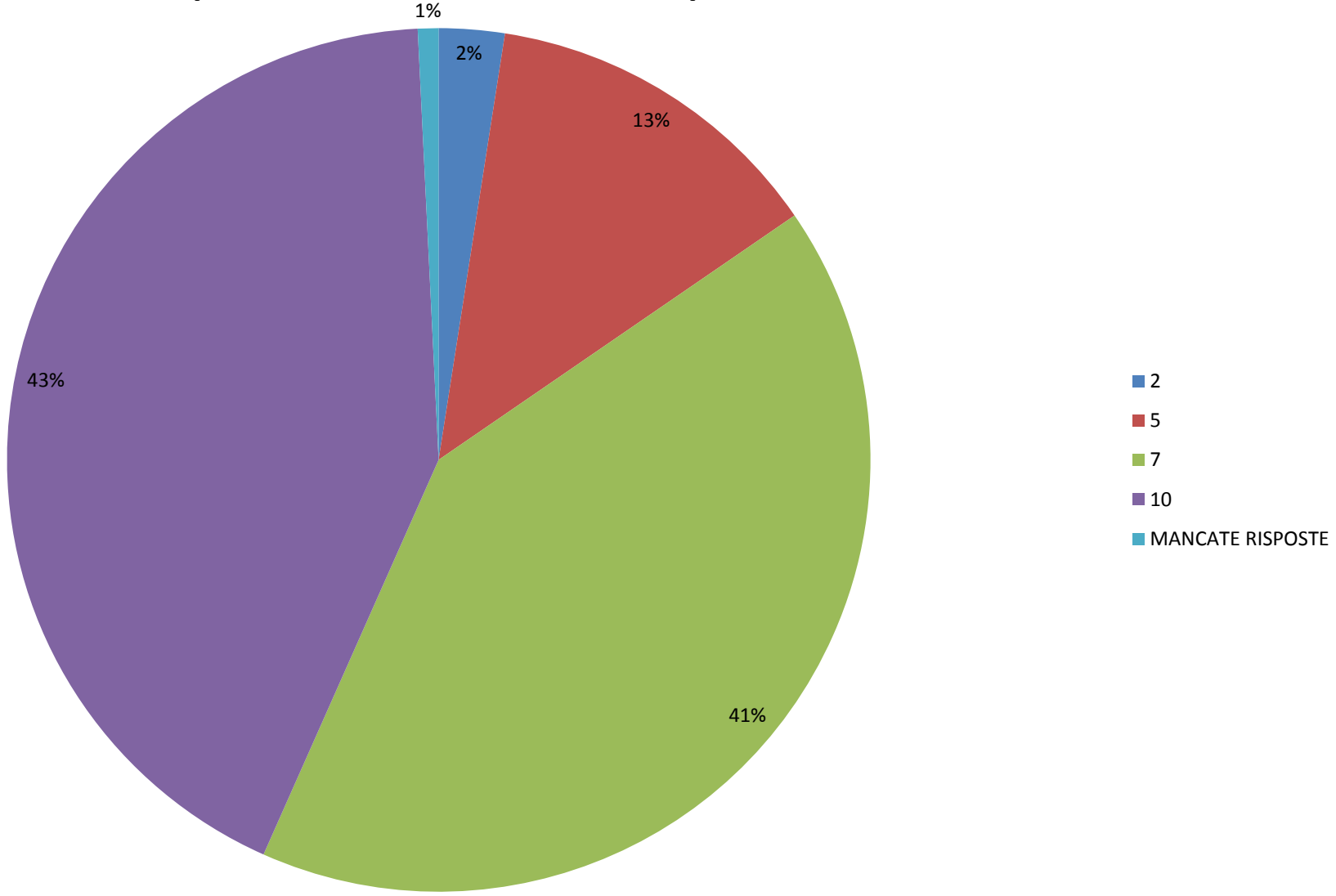
ATENEO

Etichette di riga	Questionari Compilati	Insegnamenti Erogati	% INSEGNAMENTI COMPILATI SU EROGATI PER DIPARTIMENTO	
DEMM	133	243	54,73%	
260	2	11	18,18%	
261	25	42	59,52%	
262	17	33	51,52%	
403	24	36	66,67%	
671	18	26	69,23%	
709	11	14	78,57%	
904	36	81	44,44%	
DING	134	199	67,34%	
396	11	17	64,71%	
397	20	23	86,96%	
398	16	20	80,00%	
399	12	16	75,00%	
861	21	41	51,22%	
862	19	29	65,52%	
863	18	27	66,67%	
864	17	26	65,38%	
DST	67	126	53,17%	
171	13	27	48,15%	
172	11	23	47,83%	
173	16	23	69,57%	
506	10	21	47,62%	
507	5	15	33,33%	
508	12	17	70,59%	
Totale complessivo	334	568	58,80%	

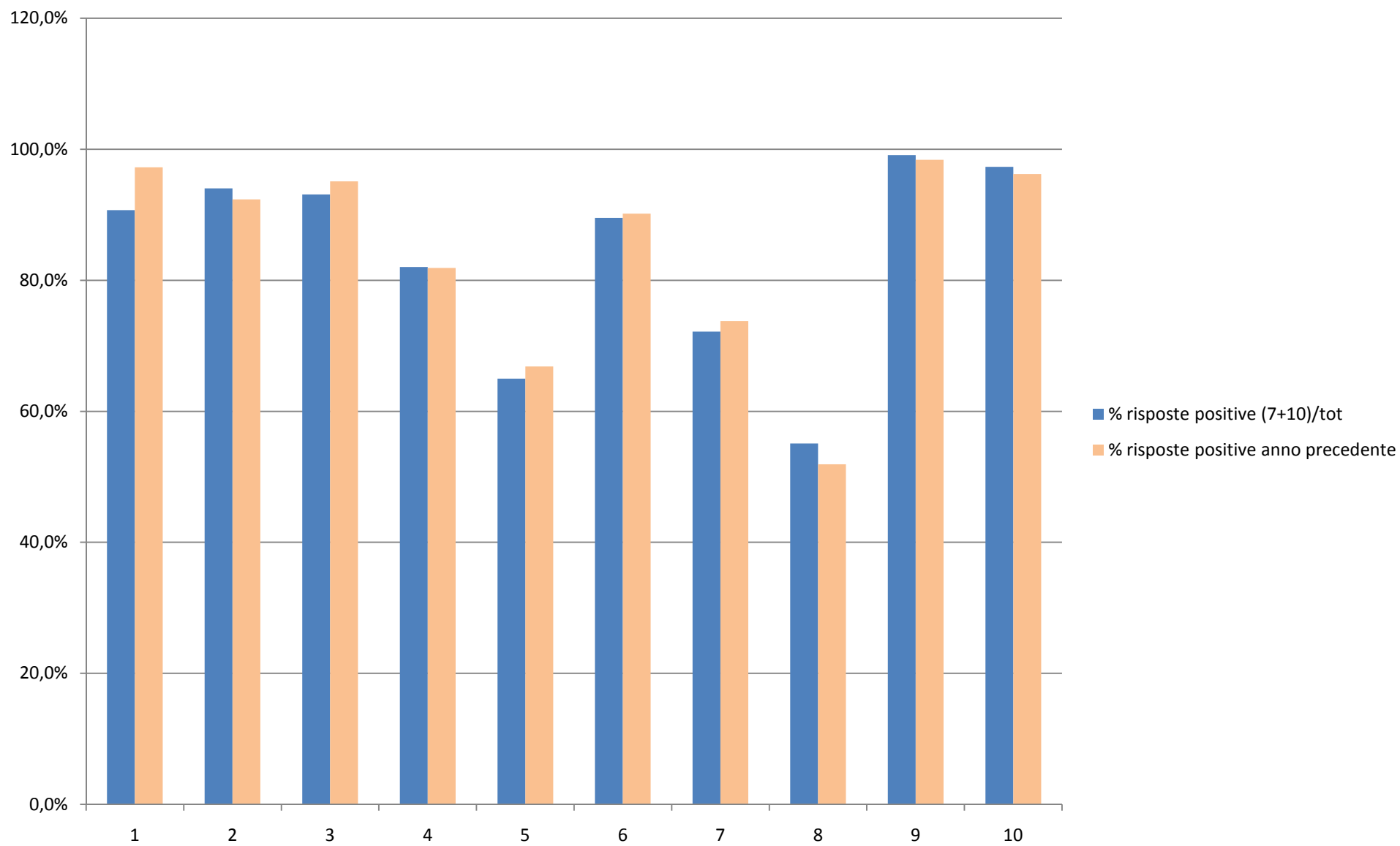
CODIFICA VALMON

	2	5	7	10	MANCATE RISPOSTE	tot		Mediana	Moda	% risposte negative (2+5)/tot	% risposte positive (7+10)/tot	% risposte positive anno precedente
Q1	2	26	166	137	3	334		7	7	8,4%	90,7%	97,2%
Q2	4	14	160	154	2	334		7	7	5,4%	94,0%	92,3%
Q3	4	17	123	188	2	334		10	10	6,3%	93,1%	95,1%
Q4	9	50	124	150	1	334		7	10	17,7%	82,0%	81,9%
Q5	21	88	132	85	8	334		7	7	32,6%	65,0%	66,9%
Q6	6	23	128	171	6	334		10	10	8,7%	89,5%	90,2%
Q7	11	81	194	47	1	334		7	7	27,5%	72,2%	73,8%
Q8	25	124	132	52	1	334		7	7	44,6%	55,1%	51,9%
Q9	0	2	90	241	1	334		10	10	0,6%	99,1%	98,4%
Q10	0	8	128	197	1	334		10	10	2,4%	97,3%	96,2%
TOTALE	82	433	1377	1422	26							

Ripartizione delle modalità di risposta - ATENEO



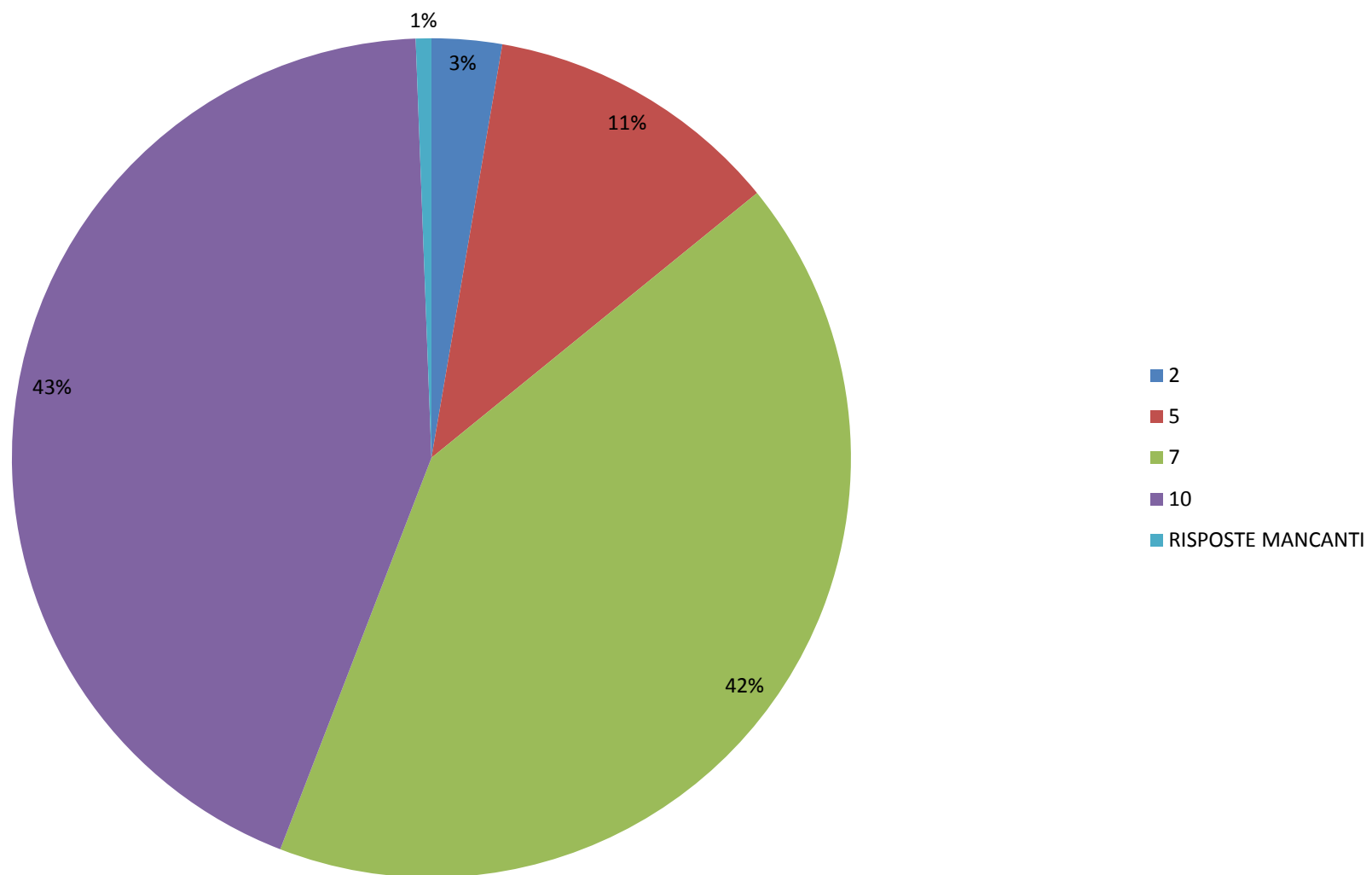
% risposte positive per quesito con confronto con anno 2016 - ATENEO



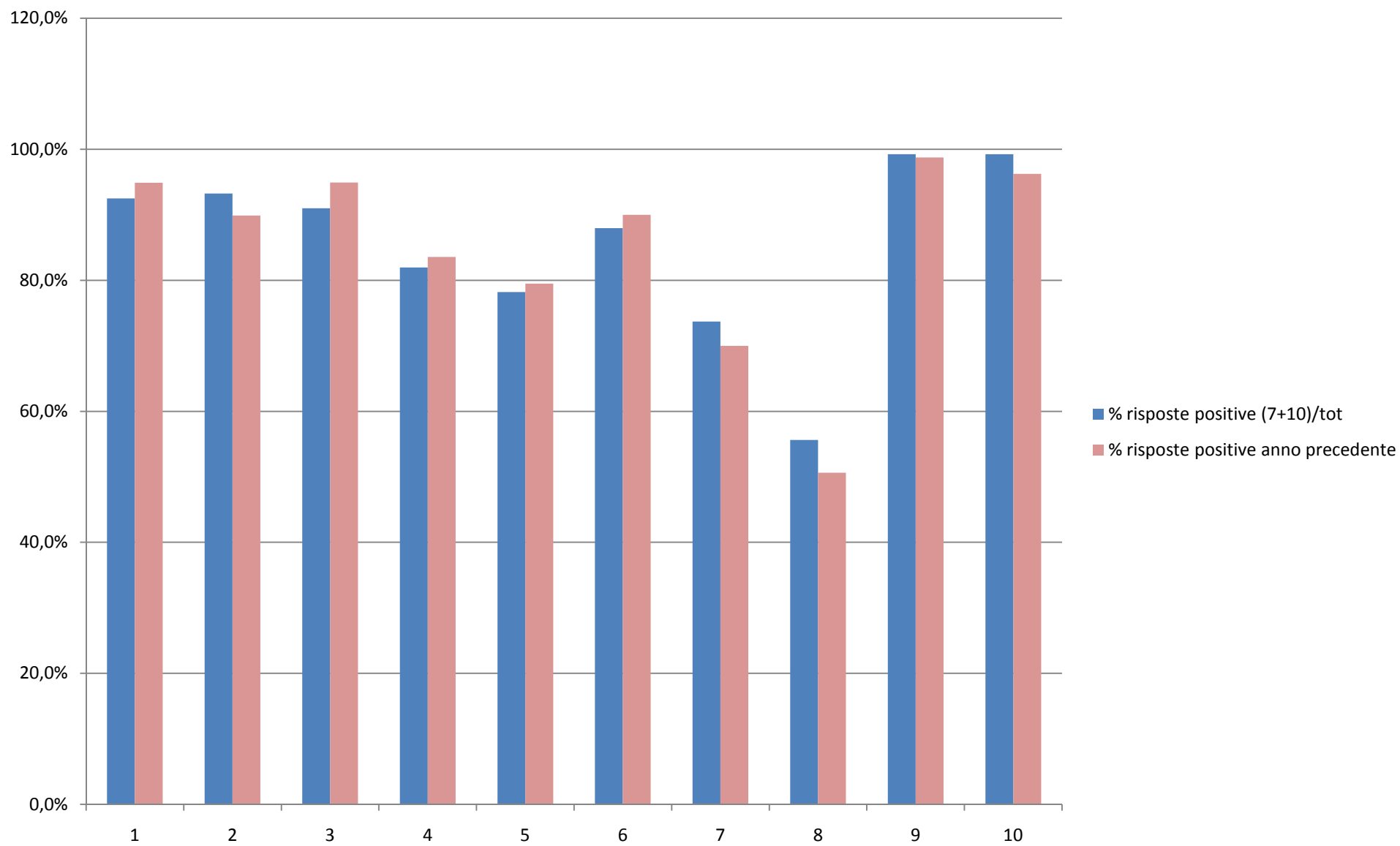
DEMM

	2	5	7	10	RISPOSTE MANCANTI	Totale	Mediana	Moda	% risposte negative (2+5)/tot	% risposte positive (7+10)/tot	% risposte positive anno precedente	% risposte positive Ateneo
Q1	1	8	65	58	1	133	7	7	6,8%	92,5%	94,9%	90,7%
Q2	3	6	72	52	0	133	7	7	6,8%	93,2%	89,9%	94,0%
Q3	2	9	55	66	1	133	8,5	10	8,3%	91,0%	94,9%	93,1%
Q4	2	22	45	64	0	133	7	10	18,0%	82,0%	83,5%	82,0%
Q5	5	23	56	48	1	133	7	7	21,1%	78,2%	79,5%	65,0%
Q6	4	11	49	68	1	133	10	10	11,3%	88,0%	90,0%	89,5%
Q7	5	29	78	20	1	133	7	7	25,6%	73,7%	70,0%	72,2%
Q8	14	44	55	19	1	133	7	7	43,6%	55,6%	50,6%	55,1%
Q9	0	0	37	95	1	133	10	10	0,0%	99,2%	98,8%	99,1%
Q10	0	0	43	89	1	133	10	10	0,0%	99,2%	96,3%	97,3%
Totale	36	152	555	579	8							

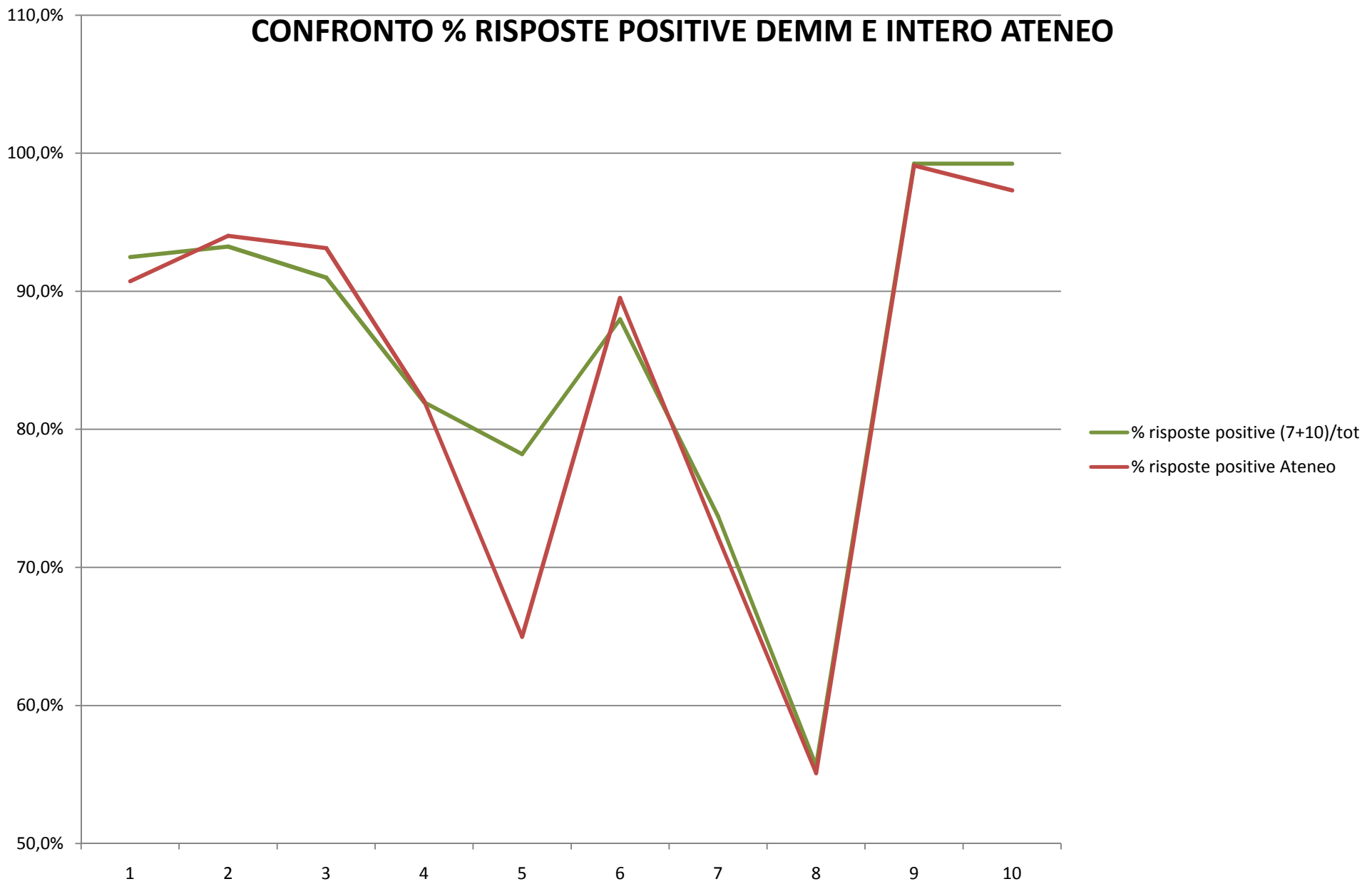
Ripartizione delle modalità di risposta - DEMM



% risposte positive per quesito con confronto con anno 2015 - DEMM



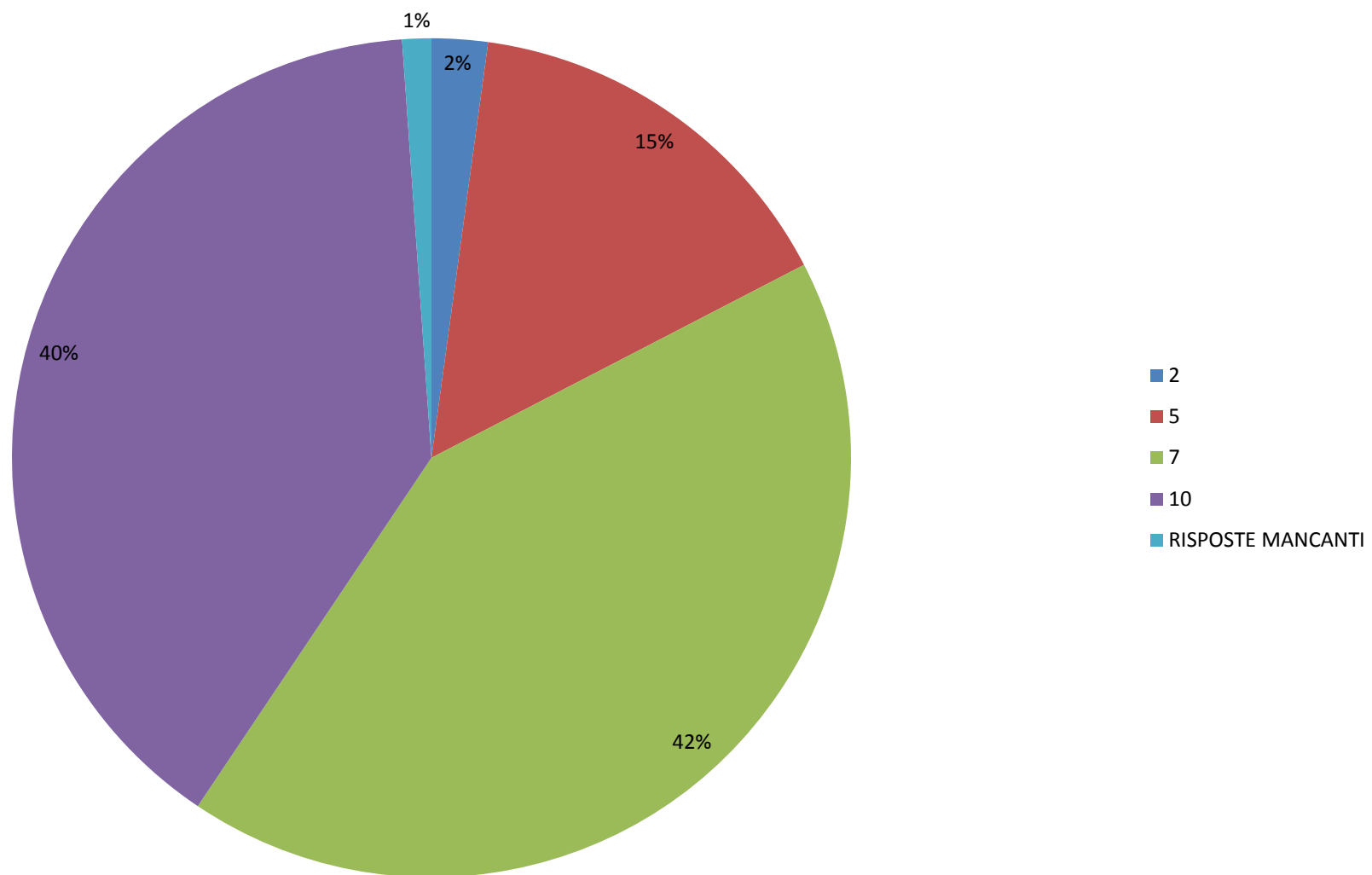
CONFRONTO % RISPOSTE POSITIVE DEMM E INTERO ATENEO



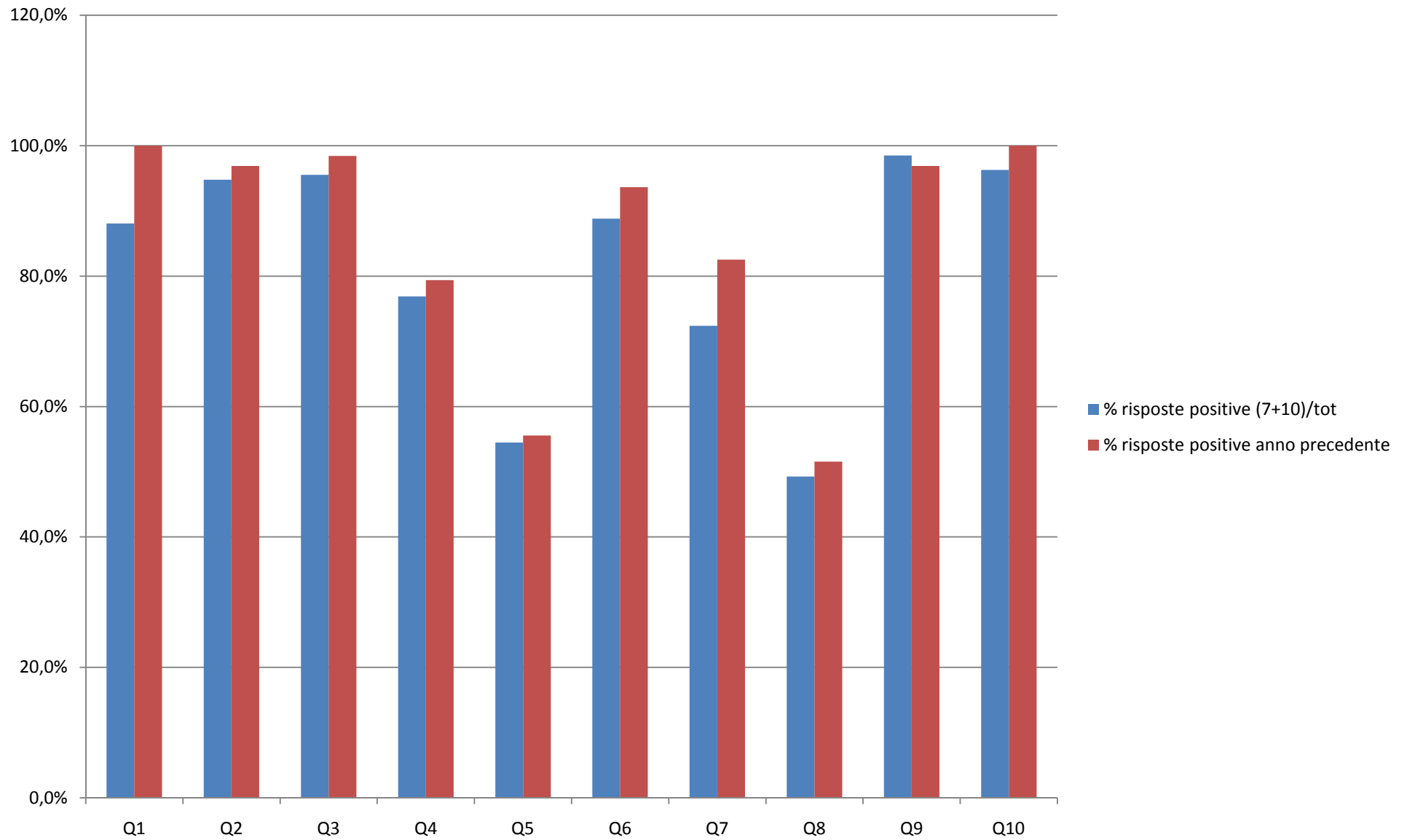
DING

	2	5	7	10	RISPOSTE MANCANTI	Totale	Mediana	Moda	% risposte negative (2+5)/tot	% risposte positive (7+10)/tot	% risposte positive anno	% risposte positive Ateneo
Q1	1	13	69	49	2	134	7	7	10,4%	88,1%	100,0%	90,7%
Q2	0	5	61	66	2	134	8,5	10	3,7%	94,8%	96,9%	94,0%
Q3	1	4	47	81	1	134	10	10	3,7%	95,5%	98,4%	93,1%
Q4	5	25	55	48	1	134	7	7	22,4%	76,9%	79,4%	82,0%
Q5	11	46	46	27	4	134	7	5	42,5%	54,5%	55,6%	65,0%
Q6	1	9	55	64	5	134	7	10	7,5%	88,8%	93,7%	89,5%
Q7	3	34	80	17	0	134	7	7	27,6%	72,4%	82,5%	72,2%
Q8	7	61	53	13	0	134	5	5	50,7%	49,3%	51,6%	55,1%
Q9	0	2	41	91	0	134	10	10	1,5%	98,5%	96,9%	99,1%
Q10	0	5	56	73	0	134	10	10	3,7%	96,3%	100,0%	97,3%
Totale	29	204	563	529	15							

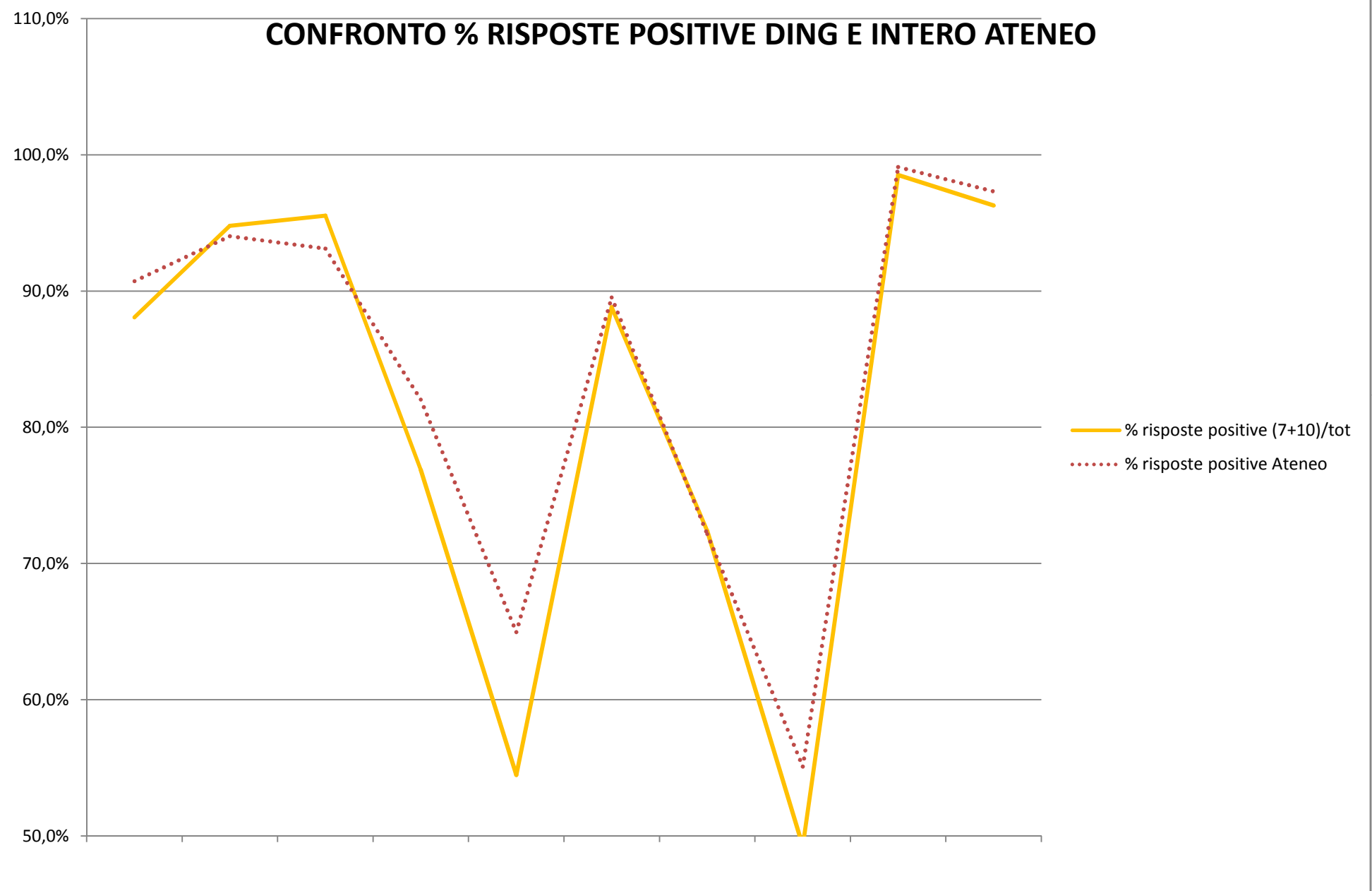
Ripartizione delle modalità di risposta - DING



% risposte positive per quesito con confronto con il 2015 - DING



CONFRONTO % RISPOSTE POSITIVE DING E INTERO ATENEO

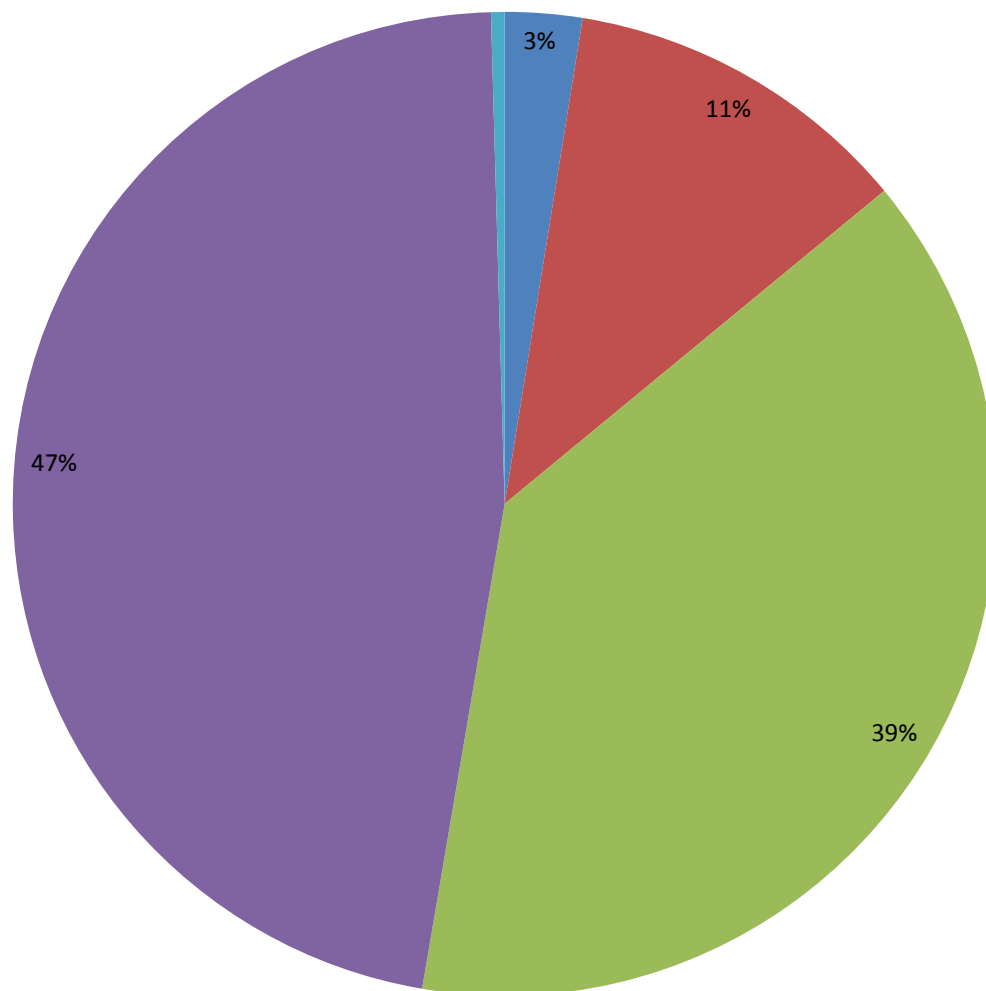


— % risposte positive (7+10)/tot
... % risposte positive Ateneo

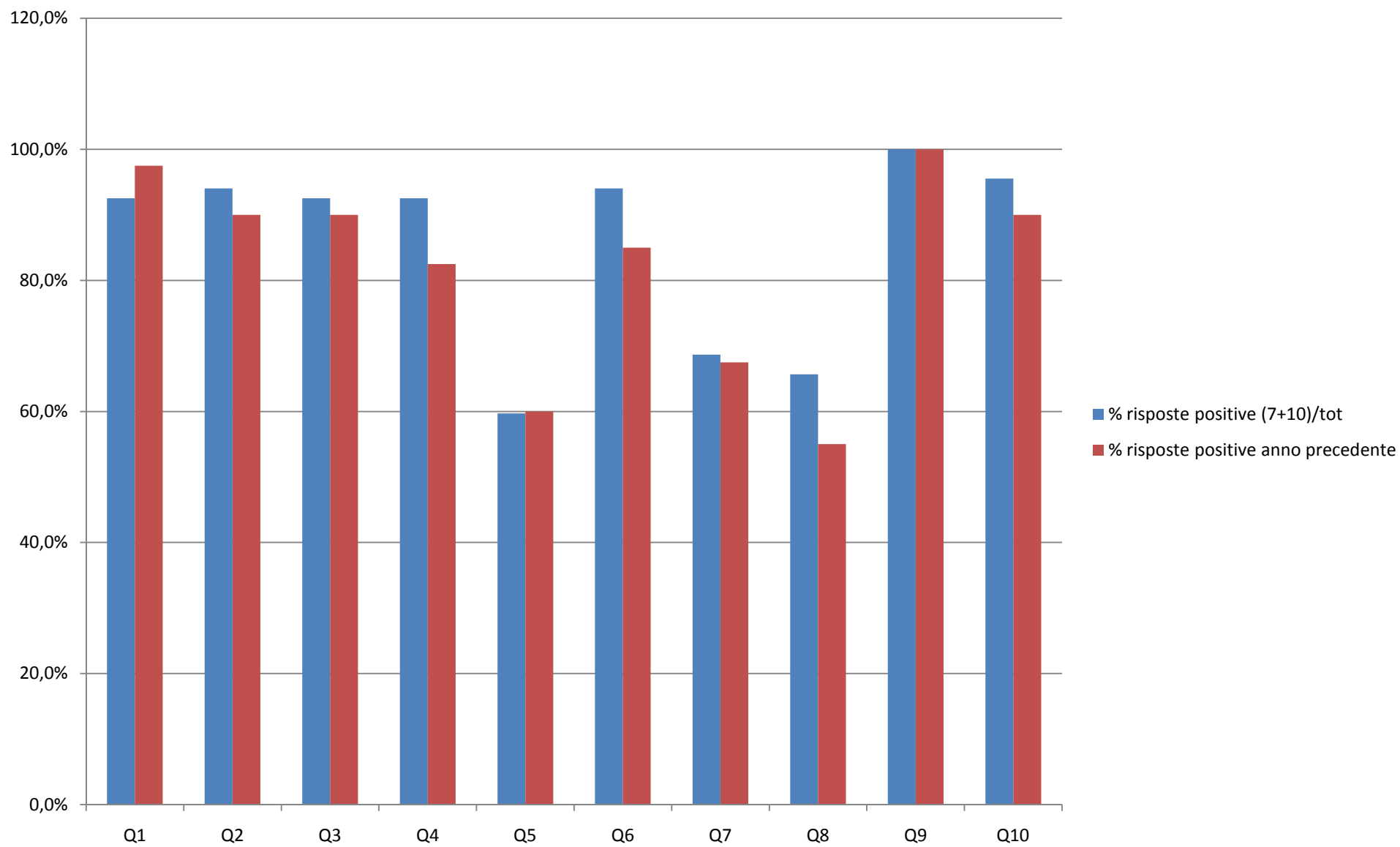
DST

	2	5	7	10	RISPONSTE MANCANTI	Totale	Mediana	Moda	% risposte negative (2+5)/tot	% risposte positive (7+10)/tot	% risposte positive anno precedente	% risposte positive Ateneo
Q1	0	5	32	30	0	67	7	7	7,5%	92,5%	97,5%	90,7%
Q2	1	3	27	36	0	67	10	10	6,0%	94,0%	90,0%	94,0%
Q3	1	4	21	41	0	67	10	10	7,5%	92,5%	90,0%	93,1%
Q4	2	3	24	38	0	67	10	10	7,5%	92,5%	82,5%	82,0%
Q5	5	19	30	10	3	67	7	7	35,8%	59,7%	60,0%	65,0%
Q6	1	3	24	39	0	67	10	10	6,0%	94,0%	85,0%	89,5%
Q7	3	18	36	10	0	67	7	7	31,3%	68,7%	67,5%	72,2%
Q8	4	19	24	20	0	67	7	7	34,3%	65,7%	55,0%	55,1%
Q9	0	0	12	55	0	67	10	10	0,0%	100,0%	100,0%	99,1%
Q10	0	3	29	35	0	67	10	10	4,5%	95,5%	90,0%	97,3%
Totale	17	77	259	314	3							

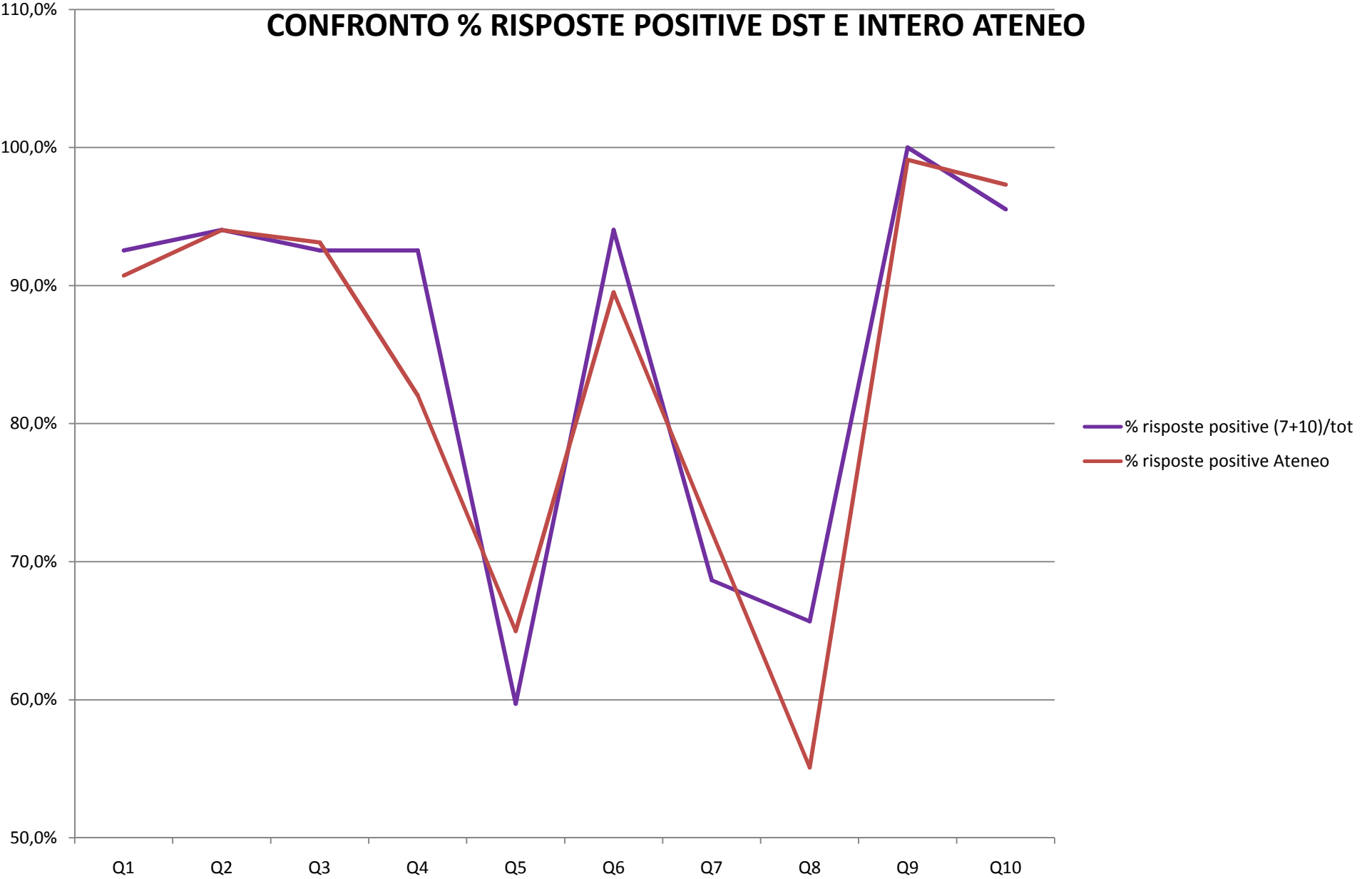
Ripartizione delle modalità di risposta - DST



% risposte positive per quesito con confronto con il 2015 - DST



CONFRONTO % RISPOSTE POSITIVE DST E INTERO ATENEO



ALLEGATO 3.1

al Verbale n. 12 del 18/10/2017

ID_CORSO	CODICE_OFFF	NOME_CORSO	NOME_CURRICULUM	CODICIONE	n. CF	ID_TIPO_LA UREA	ANNO_VALIDITA	CODICE_INTERNO_ATENEO	ID_RAD
108805	73462	Economia e Commercio	organizzazione e gestione delle risorse umane	0620104015400001	57	LT	2008	254^OGR^062008	40562
108807	73461	Economia e Gestione dei Servizi Turistici	economia e gestione dei servizi turistici	0620104015400002	9	LT	2008	255^EGS^062008	40565
152891	1512874	Economia e Governace		0620107307800002	23	MS	2014	402^GEN^062008	1349685
108791	73448	Economia e Management	economia e gestione dei servizi turistici	0620104048300002	5	LS	2008	401^EGS^062008	54570
108786	73442	Giurisprudenza		0620104042100002	2	LS	2008	601^GEN^062008	54573
62064	49531	Scienze Giuridiche		0620104015000001	30	LT	2005	256^GEN^062008	22602
108821	73451	Scienze Statistiche e Attuariali	curriculum demografico	0620104015900001	6	LT	2008	258^DEM^062008	343
62051	49536	Operatore Giuridico di Impresa		0620104015100001	9	LT	2005	257^GEN^062008	342
108801	73463	Biotecnologie	agro-alimentare	0620104023000001	31	LT	2008	155^AGR^062008	45257
108814	73460	Organizzazione e Gestione della Sicurezza		0620104015400004	9	LT	2008	250^GEN^062008	54954
108815	73459	Scienze Ambientali		0620104005600001	4	LT	2008	157^GEN^062008	54974
108817	73453	Scienze Biologiche	biosanitario	0620104005500001	54	LT	2008	154^BIS^062008	45274
108818	73458	Scienze Geologiche		0620104005400001	13	LT	2008	156^GEN^062008	49704
108798	73447	Scienze Geologiche per le Risorse, l'Ambiente e il Territorio	rischi geologici, degrado ambientale e georisorse	0620104048500001	3	LS	2008	503^RDG^062008	55184
112189	79384	Ingegneria Civile		0620105042700001	2	LS	2009	394^GEN^062008	56153
108810	73456	Ingegneria Civile	cr1	0620104000800001	41	LT	2008	198^CR1^062008	3355
112185	79383	Ingegneria dell'Automazione		0620104042800001	2	LS	2009	391^GEN^062008	10874
112187	79382	Ingegneria delle Telecomunicazioni		0620104042900001	1	LS	2009	392^GEN^062008	10873
108811	73455	Ingegneria delle Telecomunicazioni		0620104001000002	10	LT	2008	196^GEN^062008	345
112188	79381	Ingegneria Energetica		0620105043200001	1	LS	2009	395^GEN^062008	56143
108812	73452	Ingegneria Energetica		0620104000500001	3	LT	2008	197^GEN^062008	57296
112186	79380	Ingegneria Informatica		0620104043400001	3	LS	2009	393^GEN^062008	10870
108813	73454	Ingegneria Informatica		0620104001000001	42	LT	2008	195^GEN^062008	344

TOTALE ANS 360

DEMM	114
DST	87
DING	79

TOTALE ANS	360
TOTALE Laureati	80
Totale iscritti lungo corso	260

CODICIONE	CODICE Fiscale	NOME_CORSO	NOME_CURRICULUM	ID_RAD	ANNO_VALIDITA	CODICE_INTERNO_ATENEO
0620104015400001	BTTMGV89P70A783W	Economia e Commercio	organizzazione e gestione delle risorse umane	40562	2008	254^OGR^062008
0620104015400001	CCUMNL85P63A399N	Economia e Commercio	organizzazione e gestione delle risorse umane	40562	2008	254^OGR^062008
0620104015400001	CFFMNL87L16A783O	Economia e Commercio	organizzazione e gestione delle risorse umane	40562	2008	254^OGR^062008
0620104015400001	CNANGL89L25A489N	Economia e Commercio	organizzazione e gestione delle risorse umane	40562	2008	254^OGR^062008
0620104015400001	CNNMHL84E23A509X	Economia e Commercio	organizzazione e gestione delle risorse umane	40562	2008	254^OGR^062008
0620104015400001	CRRMCL89R63A489P	Economia e Commercio	organizzazione e gestione delle risorse umane	40562	2008	254^OGR^062008
0620104015400001	CTRFB86M22G596A	Economia e Commercio	organizzazione e gestione delle risorse umane	40562	2008	254^OGR^062008
0620104015400001	CVTNZE81R69A783L	Economia e Commercio	organizzazione e gestione delle risorse umane	40562	2008	254^OGR^062008
0620104015400001	CZZLRA87M68A783R	Economia e Commercio	organizzazione e gestione delle risorse umane	40562	2008	254^OGR^062008
0620104015400001	DFRPM89M24A783B	Economia e Commercio	organizzazione e gestione delle risorse umane	40562	2008	254^OGR^062008
0620104015400001	DGIMCR81M49A783F	Economia e Commercio	organizzazione e gestione delle risorse umane	40562	2008	254^OGR^062008
0620104015400001	DGRNNL89M41A399W	Economia e Commercio	organizzazione e gestione delle risorse umane	40562	2008	254^OGR^062008
0620104015400001	DLCMGV89C58A783E	Economia e Commercio	organizzazione e gestione delle risorse umane	40562	2008	254^OGR^062008
0620104015400001	DPCCRN88A45I197Z	Economia e Commercio	organizzazione e gestione delle risorse umane	40562	2008	254^OGR^062008
0620104015400001	DRINTN88P20A783S	Economia e Commercio	organizzazione e gestione delle risorse umane	40562	2008	254^OGR^062008
0620104015400001	DVINMR88S56I197G	Economia e Commercio	organizzazione e gestione delle risorse umane	40562	2008	254^OGR^062008
0620104015400001	FRNND86B12A783U	Economia e Commercio	organizzazione e gestione delle risorse umane	40562	2008	254^OGR^062008
0620104015400001	FSCPQL87L27F839J	Economia e Commercio	organizzazione e gestione delle risorse umane	40562	2008	254^OGR^062008
0620104015400001	GRRRLI88C43A509O	Economia e Commercio	organizzazione e gestione delle risorse umane	40562	2008	254^OGR^062008
0620104015400001	LPCNNA85C55A783G	Economia e Commercio	organizzazione e gestione delle risorse umane	40562	2008	254^OGR^062008
0620104015400001	MCCLSS84B64A783G	Economia e Commercio	organizzazione e gestione delle risorse umane	40562	2008	254^OGR^062008
0620104015400001	MRGMLS83P58A399O	Economia e Commercio	organizzazione e gestione delle risorse umane	40562	2008	254^OGR^062008
0620104015400001	MRNMNL78D55A783Y	Economia e Commercio	organizzazione e gestione delle risorse umane	40562	2008	254^OGR^062008
0620104015400001	MSAGTN80T28L628P	Economia e Commercio	organizzazione e gestione delle risorse umane	40562	2008	254^OGR^062008
0620104015400001	MSCMRA88L60A399G	Economia e Commercio	organizzazione e gestione delle risorse umane	40562	2008	254^OGR^062008
0620104015400001	MSTLCU89S13A783K	Economia e Commercio	organizzazione e gestione delle risorse umane	40562	2008	254^OGR^062008
0620104015400001	MSTSFN88M69A783Q	Economia e Commercio	organizzazione e gestione delle risorse umane	40562	2008	254^OGR^062008
0620104015400001	NZZMCL89T46Z112G	Economia e Commercio	organizzazione e gestione delle risorse umane	40562	2008	254^OGR^062008
0620104015400001	PLNLSU88C67F839Y	Economia e Commercio	organizzazione e gestione delle risorse umane	40562	2008	254^OGR^062008
0620104015400001	PNNMTR82C57A509F	Economia e Commercio	organizzazione e gestione delle risorse umane	40562	2008	254^OGR^062008
0620104015400001	PNTPQL68R23D380R	Economia e Commercio	organizzazione e gestione delle risorse umane	40562	2008	254^OGR^062008
0620104015400001	PRRCML89L69F839K	Economia e Commercio	organizzazione e gestione delle risorse umane	40562	2008	254^OGR^062008

0620104015400001	PRRRTM79C09Z133I	Economia e Commercio	organizzazione e gestione delle risorse umane	40562	2008	254^OGR^062008
0620104015400001	PSCPPL83L02A509Q	Economia e Commercio	organizzazione e gestione delle risorse umane	40562	2008	254^OGR^062008
0620104015400001	PTRMDL80A54A783W	Economia e Commercio	organizzazione e gestione delle risorse umane	40562	2008	254^OGR^062008
0620104015400001	RLLLTZ85R55A783Z	Economia e Commercio	organizzazione e gestione delle risorse umane	40562	2008	254^OGR^062008
0620104015400001	RNLRNN81B48A783U	Economia e Commercio	organizzazione e gestione delle risorse umane	40562	2008	254^OGR^062008
0620104015400001	RSSGLI81T23A745D	Economia e Commercio	organizzazione e gestione delle risorse umane	40562	2008	254^OGR^062008
0620104015400001	RSSGPP84B02A783S	Economia e Commercio	organizzazione e gestione delle risorse umane	40562	2008	254^OGR^062008
0620104015400001	RSSMNT89A41B963B	Economia e Commercio	organizzazione e gestione delle risorse umane	40562	2008	254^OGR^062008
0620104015400001	SPSNMR83D49A783R	Economia e Commercio	organizzazione e gestione delle risorse umane	40562	2008	254^OGR^062008
0620104015400001	SPSSRA79H69A783L	Economia e Commercio	organizzazione e gestione delle risorse umane	40562	2008	254^OGR^062008
0620104015400001	SRAMNC89A66A783Q	Economia e Commercio	organizzazione e gestione delle risorse umane	40562	2008	254^OGR^062008
0620104015400001	SRNVCN87D02A783C	Economia e Commercio	organizzazione e gestione delle risorse umane	40562	2008	254^OGR^062008
0620104015400001	TDSRZ71D68I016W	Economia e Commercio	organizzazione e gestione delle risorse umane	40562	2008	254^OGR^062008
0620104015400001	VCDLGU87M03A783S	Economia e Commercio	organizzazione e gestione delle risorse umane	40562	2008	254^OGR^062008
0620104015400001	VRRMRA89A57A783I	Economia e Commercio	organizzazione e gestione delle risorse umane	40562	2008	254^OGR^062008
620104015400002	BRNSFN82M29A783T	Economia e Gestione dei Servizi Turistici	economia e gestione dei servizi turistici	40565	2008	254^OGR^062008
620104015400002	CPLMRC83H09A509K	Economia e Gestione dei Servizi Turistici	economia e gestione dei servizi turistici	40565	2008	254^OGR^062008
620104015400002	DBLCNZ88D67A783S	Economia e Gestione dei Servizi Turistici	economia e gestione dei servizi turistici	40565	2008	254^OGR^062008
620104015400002	DNCFRC86P65D390D	Economia e Gestione dei Servizi Turistici	economia e gestione dei servizi turistici	40565	2008	254^OGR^062008
620104015400002	LRSNLT88A47A783U	Economia e Gestione dei Servizi Turistici	economia e gestione dei servizi turistici	40565	2008	254^OGR^062008
620104015400002	NZZSRN87S65E791M	Economia e Gestione dei Servizi Turistici	economia e gestione dei servizi turistici	40565	2008	254^OGR^062008
620104015400002	RCCMNO80H46Z133V	Economia e Gestione dei Servizi Turistici	economia e gestione dei servizi turistici	40565	2008	254^OGR^062008
620104015400002	TRNDGI84P20A509K	Economia e Gestione dei Servizi Turistici	economia e gestione dei servizi turistici	40565	2008	254^OGR^062008
0620107307800002	BNGBDT89M57A399E	Economia e Governance		1349685	2014	402^GEN^062008
0620107307800002	DCRGP83B41B963Y	Economia e Governance		1349685	2014	402^GEN^062008
0620107307800002	GGLSST85A22A489O	Economia e Governance		1349685	2014	402^GEN^062008
0620107307800002	MBRNTN89L08A783U	Economia e Governance		1349685	2014	402^GEN^062008
0620107307800002	NGLNDA86S44A509E	Economia e Governance		1349685	2014	402^GEN^062008
0620107307800002	NNCVNC87L65B715G	Economia e Governance		1349685	2014	402^GEN^062008
0620107307800002	PGLVNC84L68Z112J	Economia e Governance		1349685	2014	402^GEN^062008
0620107307800002	PRTGPP87H24A399T	Economia e Governance		1349685	2014	402^GEN^062008
0620107307800002	PSCNNZ87A28F839Y	Economia e Governance		1349685	2014	402^GEN^062008
0620107307800002	SCLMCR85L55L628P	Economia e Governance		1349685	2014	402^GEN^062008
0620107307800002	SNTCMN88E13A509U	Economia e Governance		1349685	2014	402^GEN^062008
0620107307800002	SNTRND89C29A489R	Economia e Governance		1349685	2014	402^GEN^062008
0620104048300002	MRRNCL78E24A509V	Economia e Management	economia e gestione dei servizi turistici	54570	2008	401^EGS^062008
0620104048300002	SHTFRN76P67Z100E	Economia e Management	economia e gestione dei servizi turistici	54570	2008	401^EGS^062008
0620104048300002	SRNDRA80B03A783O	Economia e Management	economia e gestione dei servizi turistici	54570	2008	401^EGS^062008
0620104048300002	ZZIRFL83H01A783X	Economia e Management	economia e gestione dei servizi turistici	54570	2008	401^EGS^062008
0620104042100002	MNGLND84B45A783W	Giurisprudenza		54573	2008	601^GEN^062008

620104015100001	CSNVLR65D23I280N	Operatore Giuridico di Impresa		342	2005	257^GEN^062008
620104015100001	DCSLCU69M17C659E	Operatore Giuridico di Impresa		342	2005	257^GEN^062008
620104015100001	FSCNZE73T67A783J	Operatore Giuridico di Impresa		342	2005	257^GEN^062008
620104015100001	GRLNU86H57A509D	Operatore Giuridico di Impresa		342	2005	257^GEN^062008
620104015100001	GRNMLE69L57D011X	Operatore Giuridico di Impresa		342	2005	257^GEN^062008
620104015100001	NNNGPP67H47Z133Q	Operatore Giuridico di Impresa		342	2005	257^GEN^062008
620104015100001	PGDMLS83B51A783F	Operatore Giuridico di Impresa		342	2005	257^GEN^062008
620104015100001	RSTMTN85H50A783C	Operatore Giuridico di Impresa		342	2005	257^GEN^062008
620104015100001	ZRRFTN68B49F912E	Operatore Giuridico di Impresa		342	2005	257^GEN^062008
620104015400004	FLCRRT87D28B963G	Organizzazione e Gestione della Sicurezza		54954	2008	250^GEN^062008
620104015400004	GVGGNN72T17L259B	Organizzazione e Gestione della Sicurezza		54954	2008	250^GEN^062008
620104015400004	MBRCST69C45H894U	Organizzazione e Gestione della Sicurezza		54954	2008	250^GEN^062008
620104015400004	PRZDNM86D57A783I	Organizzazione e Gestione della Sicurezza		54954	2008	250^GEN^062008
620104015400004	RRCCMN86H68A783G	Organizzazione e Gestione della Sicurezza		54954	2008	250^GEN^062008
620104015400004	SLVLBN83R05A783C	Organizzazione e Gestione della Sicurezza		54954	2008	250^GEN^062008
620104015400004	SPNLNU86H45F839X	Organizzazione e Gestione della Sicurezza		54954	2008	250^GEN^062008
0620104015000001	CCCGPP83S07A783P	Scienze Giuridiche		22602	2005	601^GEN^062008
0620104015000001	CNONLS79M43A783V	Scienze Giuridiche		22602	2005	601^GEN^062008
0620104015000001	CRFLSN78M14F839Q	Scienze Giuridiche		22602	2005	601^GEN^062008
0620104015000001	CRPFMN84L63A399I	Scienze Giuridiche		22602	2005	601^GEN^062008
0620104015000001	DGNMRN85C13A783F	Scienze Giuridiche		22602	2005	601^GEN^062008
0620104015000001	DMTMME79S42A509S	Scienze Giuridiche		22602	2005	601^GEN^062008
0620104015000001	DNGNGL74S23A783S	Scienze Giuridiche		22602	2005	601^GEN^062008
0620104015000001	FRRLSU86H50A881A	Scienze Giuridiche		22602	2005	601^GEN^062008
0620104015000001	FRTNNL86R10A509B	Scienze Giuridiche		22602	2005	601^GEN^062008
0620104015000001	LPNLRI79P56G793Y	Scienze Giuridiche		22602	2005	601^GEN^062008
0620104015000001	MLGRFL84P61A783T	Scienze Giuridiche		22602	2005	601^GEN^062008
0620104015000001	MRGNL78C49A783Z	Scienze Giuridiche		22602	2005	601^GEN^062008
0620104015000001	MZZCML84M54A783C	Scienze Giuridiche		22602	2005	601^GEN^062008
0620104015000001	PLCRLL81M62B715C	Scienze Giuridiche		22602	2005	601^GEN^062008
0620104015000001	PLSFMN82P58A783M	Scienze Giuridiche		22602	2005	601^GEN^062008
0620104015000001	PLRSO78M48A783L	Scienze Giuridiche		22602	2005	601^GEN^062008
0620104015000001	PLVSRA77E53A783X	Scienze Giuridiche		22602	2005	601^GEN^062008
0620104015000001	PSNNNT80A50A783V	Scienze Giuridiche		22602	2005	601^GEN^062008
0620104015000001	RCCRLN83H48A509P	Scienze Giuridiche		22602	2005	601^GEN^062008
0620104015000001	SLMCNZ84E56A399V	Scienze Giuridiche		22602	2005	601^GEN^062008
0620104015000001	TFUNNL83D62A783V	Scienze Giuridiche		22602	2005	601^GEN^062008
0620104015000001	VGNNGN82L41A783G	Scienze Giuridiche		22602	2005	601^GEN^062008
0620104015000001	VSSRMN75B50G227Q	Scienze Giuridiche		22602	2005	601^GEN^062008
620104015900001	CLMVNC88R60A783V	Scienze Statistiche e Attuariali	curriculum demografico	343	2008	258^DEM^062008
620104015900001	CPZRSN88P63A783E	Scienze Statistiche e Attuariali	curriculum demografico	343	2008	258^DEM^062008
620104015900001	PSCVCN83R01H501L	Scienze Statistiche e Attuariali	curriculum demografico	343	2008	258^DEM^062008

CODICIONE	CODICE Fiscale	NOME_CORSO	NOME_CURRICULUM	ID_RAD	ANNO_VALIDITA	CODICE_INTERNO_A_TENEO
620104000800001	BLIDNT82A04A783F	L Ingegneria Civile	cr1	3355	2008	198^CR1^062008
620104000800001	BNCYLN88B58G596X	L Ingegneria Civile	cr1	3355	2008	198^CR1^062008
620104000800001	CHRM88T45A783M	L Ingegneria Civile	cr1	3355	2008	198^CR1^062008
620104000800001	CLNNRC86M27A783X	L Ingegneria Civile	cr1	3355	2008	198^CR1^062008
620104000800001	CPRNCL83D02A783T	L Ingegneria Civile	cr1	3355	2008	198^CR1^062008
620104000800001	CRDPPL81A08A399F	L Ingegneria Civile	cr1	3355	2008	198^CR1^062008
620104000800001	DBSNTN80P20A783N	L Ingegneria Civile	cr1	3355	2008	198^CR1^062008
620104000800001	DMZLCU86R31L086T	L Ingegneria Civile	cr1	3355	2008	198^CR1^062008
620104000800001	FRRGPP89T28G596M	L Ingegneria Civile	cr1	3355	2008	198^CR1^062008
620104000800001	FSTDRA89L07A509J	L Ingegneria Civile	cr1	3355	2008	198^CR1^062008
620104000800001	MNCVTR82R06A783I	L Ingegneria Civile	cr1	3355	2008	198^CR1^062008
620104000800001	MRLCLN88P43A783B	L Ingegneria Civile	cr1	3355	2008	198^CR1^062008
620104000800001	MRTVCN88D12B963H	L Ingegneria Civile	cr1	3355	2008	198^CR1^062008
620104000800001	NNLMHL88P25A783Y	L Ingegneria Civile	cr1	3355	2008	198^CR1^062008
620104000800001	NZVCST85R13A783E	L Ingegneria Civile	cr1	3355	2008	198^CR1^062008
620104000800001	PDCDNN86C22A783M	L Ingegneria Civile	cr1	3355	2008	198^CR1^062008
620104000800001	PDTGPP89D20A783K	L Ingegneria Civile	cr1	3355	2008	198^CR1^062008
620104000800001	PLTDNT88H28A783L	L Ingegneria Civile	cr1	3355	2008	198^CR1^062008
620104000800001	PRDGRG89R25Z700L	L Ingegneria Civile	cr1	3355	2008	198^CR1^062008
620104000800001	PRNMRT88B24A783T	L Ingegneria Civile	cr1	3355	2008	198^CR1^062008
620104000800001	PSCGNN89B15B111F	L Ingegneria Civile	cr1	3355	2008	198^CR1^062008
620104000800001	PSCGSL87L22A783U	L Ingegneria Civile	cr1	3355	2008	198^CR1^062008
620104000800001	PSCLNZ84B18A783B	L Ingegneria Civile	cr1	3355	2008	198^CR1^062008
620104000800001	PZZLCU82B12A783Q	L Ingegneria Civile	cr1	3355	2008	198^CR1^062008
620104000800001	SBLGDM89A17A783R	L Ingegneria Civile	cr1	3355	2008	198^CR1^062008
620104000800001	SCNLCU85M57F839A	L Ingegneria Civile	cr1	3355	2008	198^CR1^062008
620104000800001	SPNNLN88B45B519B	L Ingegneria Civile	cr1	3355	2008	198^CR1^062008
620104000800001	SRVCMN89B18L086Z	L Ingegneria Civile	cr1	3355	2008	198^CR1^062008
620104000800001	STFPMP68T15A783T	L Ingegneria Civile	cr1	3355	2008	198^CR1^062008
620104000800001	VRRPLM87D68A783A	L Ingegneria Civile	cr1	3355	2008	198^CR1^062008
620104001000002	CRBPQL87M16A783Q	L Ingegneria delle Telecomunicazioni		345	2008	196^GEN^062008
620104001000002	DBLFBA84P17F839F	L Ingegneria delle Telecomunicazioni		345	2008	196^GEN^062008
620104001000002	DMINTN84C13B963T	L Ingegneria delle Telecomunicazioni		345	2008	196^GEN^062008
620104001000002	FSCNDR89B02I480C	L Ingegneria delle Telecomunicazioni		345	2008	196^GEN^062008
620104001000002	GDCVCN80A17D390Q	L Ingegneria delle Telecomunicazioni		345	2008	196^GEN^062008
620104001000002	GGLFBA87H22A783I	L Ingegneria delle Telecomunicazioni		345	2008	196^GEN^062008
620104001000002	LBNFNC89D21A783R	L Ingegneria delle Telecomunicazioni		345	2008	196^GEN^062008
620104001000002	PSTMRC87C19A783M	L Ingegneria delle Telecomunicazioni		345	2008	196^GEN^062008
620104001000002	RMNVNT81H26A783E	L Ingegneria delle Telecomunicazioni		345	2008	196^GEN^062008
620104000500001	MRTMRA85R28A783Y	L Ingegneria Energetica		57296	2008	197^GEN^062008
620104000500001	RSSPLA81C16A783A	L Ingegneria Energetica		57296	2008	197^GEN^062008
620104001000001	BLFMRC88P28A783Z	L Ingegneria Informatica		344	2008	195^GEN^062008
620104001000001	CFRLGU67R26L049S	L Ingegneria Informatica		344	2008	195^GEN^062008
620104001000001	CFRMSR80P52Z112S	L Ingegneria Informatica		344	2008	195^GEN^062008
620104001000001	CLCGNN89H10A783J	L Ingegneria Informatica		344	2008	195^GEN^062008
620104001000001	CRLRC89R21H501B	L Ingegneria Informatica		344	2008	195^GEN^062008
620104001000001	CRNGPP82D21A783Y	L Ingegneria Informatica		344	2008	195^GEN^062008
620104001000001	CRPGPP86A18A783X	L Ingegneria Informatica		344	2008	195^GEN^062008
620104001000001	CSNGPP74C47Z114T	L Ingegneria Informatica		344	2008	195^GEN^062008
620104001000001	CVLNGL84A27A783O	L Ingegneria Informatica		344	2008	195^GEN^062008
620104001000001	DLRMRA87M13G596L	L Ingegneria Informatica		344	2008	195^GEN^062008
620104001000001	DNFRND73E29A783B	L Ingegneria Informatica		344	2008	195^GEN^062008
620104001000001	DNZNTN80H18A783P	L Ingegneria Informatica		344	2008	195^GEN^062008
620104001000001	FRMVNT83P27A783C	L Ingegneria Informatica		344	2008	195^GEN^062008
620104001000001	FRRMLN89A15A783M	L Ingegneria Informatica		344	2008	195^GEN^062008
620104001000001	GSNNTN88B08A783P	L Ingegneria Informatica		344	2008	195^GEN^062008
620104001000001	LUISCR87B12A509T	L Ingegneria Informatica		344	2008	195^GEN^062008
620104001000001	MNTFNC83S03I197R	L Ingegneria Informatica		344	2008	195^GEN^062008
620104001000001	MTRRFL84M19A783Z	L Ingegneria Informatica		344	2008	195^GEN^062008
620104001000001	NCCRFL77B08L219W	L Ingegneria Informatica		344	2008	195^GEN^062008
620104001000001	NZZLSN87M20A783B	L Ingegneria Informatica		344	2008	195^GEN^062008

620104001000001	PLLNCL80B15L113V	L Ingegneria Informatica		344	2008	195^GEN^062008
620104001000001	QNAMNL82E67A509U	L Ingegneria Informatica		344	2008	195^GEN^062008
620104001000001	RBNSFN77L04A399R	L Ingegneria Informatica		344	2008	195^GEN^062008
620104001000001	RROVCN80M16A783E	L Ingegneria Informatica		344	2008	195^GEN^062008
620104001000001	SDNNLM74B04F839M	L Ingegneria Informatica		344	2008	195^GEN^062008
620104001000001	SLLPLA81R19A509A	L Ingegneria Informatica		344	2008	195^GEN^062008
620104001000001	SPDGNR80B09B519X	L Ingegneria Informatica		344	2008	195^GEN^062008
620104001000001	SQRFDN85C26A489P	L Ingegneria Informatica		344	2008	195^GEN^062008
620104001000001	STLGNE86M18E791C	L Ingegneria Informatica		344	2008	195^GEN^062008
620104001000001	STRNTN82R21B936U	L Ingegneria Informatica		344	2008	195^GEN^062008
620104001000001	TRLFBA80E29A783T	L Ingegneria Informatica		344	2008	195^GEN^062008
620104001000001	VRLGNN86B23A783G	L Ingegneria Informatica		344	2008	195^GEN^062008
620104042800001	STSSFN81L16A783D	LS Ingegneria dell'Automazione		10874	2009	391^GEN^062008
620104042900001	PPPMHL81P22A783T	LS Ingegneria delle Telecomunicazioni		10873	2009	392^GEN^062008
620105043200001	QTRMRA74R09A399K	LS Ingegneria Energetica		56143	2009	395^GEN^062008
620104043400001	DMRGN174L20G494S	LS Ingegneria Informatica		10870	2009	393^GEN^062008
620104043400001	PSCLCU81T22A509H	LS Ingegneria Informatica		10870	2009	393^GEN^062008
620104043400001	SPNMCL84M20G596G	LS Ingegneria Informatica		10870	2009	393^GEN^062008

CODICIONE	CODICE Fiscale	NOME CORSO	NOME CURRICULUM	ID_RAD	ANNO_VALIDITA	CODICE_INTERNO_ATENE0
620104023000001	CGLPQL86T18A783I	Biotechnologie	agro-alimentare	45257	2008	155^AGR^062008
620104023000001	CMPDTL86A56F839M	Biotechnologie	agro-alimentare	45257	2008	155^AGR^062008
620104023000001	CPLGPR84D19A509G	Biotechnologie	agro-alimentare	45257	2008	155^AGR^062008
620104023000001	CRLDTL88H68A783Z	Biotechnologie	agro-alimentare	45257	2008	155^AGR^062008
620104023000001	CRLMRA84A18A783S	Biotechnologie	agro-alimentare	45257	2008	155^AGR^062008
620104023000001	DGRGNN88L12A509B	Biotechnologie	agro-alimentare	45257	2008	155^AGR^062008
620104023000001	DPTNGL89A09A489H	Biotechnologie	agro-alimentare	45257	2008	155^AGR^062008
620104023000001	DSTLBT85S63A509W	Biotechnologie	agro-alimentare	45257	2008	155^AGR^062008
620104023000001	FLZDNC86H48A783N	Biotechnologie	agro-alimentare	45257	2008	155^AGR^062008
620104023000001	FRRPLA88L46A783J	Biotechnologie	agro-alimentare	45257	2008	155^AGR^062008
620104023000001	GGLCML87H68A783A	Biotechnologie	agro-alimentare	45257	2008	155^AGR^062008
620104023000001	GVNNL86D63A399R	Biotechnologie	agro-alimentare	45257	2008	155^AGR^062008
620104023000001	LNNNN284H44A783Y	Biotechnologie	agro-alimentare	45257	2008	155^AGR^062008
620104023000001	MNTNNA88D57A783K	Biotechnologie	agro-alimentare	45257	2008	155^AGR^062008
620104023000001	MRNLVI84M49D643X	Biotechnologie	agro-alimentare	45257	2008	155^AGR^062008
620104023000001	MRRMLA82M46A509V	Biotechnologie	agro-alimentare	45257	2008	155^AGR^062008
620104023000001	MSCGZL89C68A783P	Biotechnologie	agro-alimentare	45257	2008	155^AGR^062008
620104023000001	MSSMRC87M42A783Z	Biotechnologie	agro-alimentare	45257	2008	155^AGR^062008
620104023000001	NRDMRA89C09A783U	Biotechnologie	agro-alimentare	45257	2008	155^AGR^062008
620104023000001	PLLNTN89A46A509K	Biotechnologie	agro-alimentare	45257	2008	155^AGR^062008
620104023000001	PLMMGV86D51A783T	Biotechnologie	agro-alimentare	45257	2008	155^AGR^062008
620104023000001	PSTFLC88H65A783L	Biotechnologie	agro-alimentare	45257	2008	155^AGR^062008
620104023000001	RPNTNO89R51E456O	Biotechnologie	agro-alimentare	45257	2008	155^AGR^062008
620104023000001	SLRLND85R61A783F	Biotechnologie	agro-alimentare	45257	2008	155^AGR^062008
620104023000001	SRNCHR85S45A509Q	Biotechnologie	agro-alimentare	45257	2008	155^AGR^062008
620104023000001	SRVMRA88L52A783C	Biotechnologie	agro-alimentare	45257	2008	155^AGR^062008
620104023000001	STRLRI88A58A783U	Biotechnologie	agro-alimentare	45257	2008	155^AGR^062008
620104023000001	TNGFNC85R44A783Q	Biotechnologie	agro-alimentare	45257	2008	155^AGR^062008
620104023000001	VRNL89S50A399K	Biotechnologie	agro-alimentare	45257	2008	155^AGR^062008
620104005600001	BRBLVR88P53A783Z	Scienze Ambientali		54974	2008	157^GEN^062008
620104005600001	PGLDNL89L64A783W	Scienze Ambientali		54974	2008	157^GEN^062008
620104005500001	BSLGRG84M61A783R	Scienze Biologiche	biosanitario	45274	2008	154^BIS^062008
620104005500001	CCMLRI88S50A509B	Scienze Biologiche	biosanitario	45274	2008	154^BIS^062008
620104005500001	CLNNTN89D06A783C	Scienze Biologiche	biosanitario	45274	2008	154^BIS^062008
620104005500001	CLVFCN87D25I197F	Scienze Biologiche	biosanitario	45274	2008	154^BIS^062008
620104005500001	CPNFNC85H08A783D	Scienze Biologiche	biosanitario	45274	2008	154^BIS^062008
620104005500001	CRDMRA85D08A783B	Scienze Biologiche	biosanitario	45274	2008	154^BIS^062008
620104005500001	CSRSNT82C60A783X	Scienze Biologiche	biosanitario	45274	2008	154^BIS^062008
620104005500001	CVNCLD89H63L086S	Scienze Biologiche	biosanitario	45274	2008	154^BIS^062008
620104005500001	DLCRRT85D59A783A	Scienze Biologiche	biosanitario	45274	2008	154^BIS^062008
620104005500001	DNNLRA82D65L113V	Scienze Biologiche	biosanitario	45274	2008	154^BIS^062008
620104005500001	DSPSRA85B48A783D	Scienze Biologiche	biosanitario	45274	2008	154^BIS^062008
620104005500001	FLPLSU83A53A783H	Scienze Biologiche	biosanitario	45274	2008	154^BIS^062008
620104005500001	FRDGTN86M53A509D	Scienze Biologiche	biosanitario	45274	2008	154^BIS^062008
620104005500001	FRRCLL83H70A399J	Scienze Biologiche	biosanitario	45274	2008	154^BIS^062008
620104005500001	FSTDNL88C51G596D	Scienze Biologiche	biosanitario	45274	2008	154^BIS^062008
620104005500001	GLDLEI88E19A509X	Scienze Biologiche	biosanitario	45274	2008	154^BIS^062008
620104005500001	GMMMRK87P46A783Z	Scienze Biologiche	biosanitario	45274	2008	154^BIS^062008
620104005500001	GRGBDT85M43A783D	Scienze Biologiche	biosanitario	45274	2008	154^BIS^062008
620104005500001	GRVFCR89C53A783E	Scienze Biologiche	biosanitario	45274	2008	154^BIS^062008
620104005500001	LBGLNS89A44L086Q	Scienze Biologiche	biosanitario	45274	2008	154^BIS^062008
620104005500001	LMBFCT87H44A783D	Scienze Biologiche	biosanitario	45274	2008	154^BIS^062008
620104005500001	LMTFNC89A53A783A	Scienze Biologiche	biosanitario	45274	2008	154^BIS^062008
620104005500001	MDDNDA86R64A509A	Scienze Biologiche	biosanitario	45274	2008	154^BIS^062008
620104005500001	MDLJSC87S58A783M	Scienze Biologiche	biosanitario	45274	2008	154^BIS^062008
620104005500001	MRAACL87C17I197Y	Scienze Biologiche	biosanitario	45274	2008	154^BIS^062008
620104005500001	MSTDNC86R56A509G	Scienze Biologiche	biosanitario	45274	2008	154^BIS^062008
620104005500001	MZZGNN85C42A783T	Scienze Biologiche	biosanitario	45274	2008	154^BIS^062008
620104005500001	NGRVNT88P48A783X	Scienze Biologiche	biosanitario	45274	2008	154^BIS^062008
620104005500001	PCLMRA89R71G596L	Scienze Biologiche	biosanitario	45274	2008	154^BIS^062008
620104005500001	PGLNMO87T50A783G	Scienze Biologiche	biosanitario	45274	2008	154^BIS^062008
620104005500001	PLLGPP84A71A509D	Scienze Biologiche	biosanitario	45274	2008	154^BIS^062008
620104005500001	RCCVNT89H54G596V	Scienze Biologiche	biosanitario	45274	2008	154^BIS^062008
620104005500001	RNZSBT89A21A509Q	Scienze Biologiche	biosanitario	45274	2008	154^BIS^062008
620104005500001	RPNTNA86R62A783C	Scienze Biologiche	biosanitario	45274	2008	154^BIS^062008
620104005500001	RSSFCT89H43L086C	Scienze Biologiche	biosanitario	45274	2008	154^BIS^062008
620104005500001	SLVNNL86L64A783X	Scienze Biologiche	biosanitario	45274	2008	154^BIS^062008
620104005500001	SLVSRA87B60A509W	Scienze Biologiche	biosanitario	45274	2008	154^BIS^062008
620104005500001	SRNPTR84L10L628P	Scienze Biologiche	biosanitario	45274	2008	154^BIS^062008